



YALIZ[®]

YAPI İZOLASYON SİSTEMLERİ

Всегда **С ВАМИ...**

www.yalizyapi.com.tr



T.C.
TÜRK PATENT ENSTİTÜSÜ

MARKA TESCİL BELGESİ

Marka No : 2004 18701 - Ticaret - Hizmet



Marka Sahibi : MEHMET HAYRİ SAĞLAM
TÜRKİYE CUMHURİYETİ
Larange Cad. No:314 KONYA
: 17 - 19 - 37
İlişktedir.

Emtiası

Markaların Korunması Hakkında 556 Sayılı Kanun Hü
Karanameye göre 21/06/2004 tarihinden itibaren ON YIL
tescil edilmiştir.

Koray KÜLTÜ
Enstitü Başkanı
Markalar Dairesi



TÜRK PATENT [] ENSTİTÜSÜ



T.C.
TÜRK PATENT ENSTİTÜSÜ

FAYDALI MODEL BELGESİ

No: TR 2005 00377 Y

Bu Belge 551 Sayılı Patent Haklarının Korunması Hakkında
Kanun Hükmünde Kararname'nin 162 nci maddesi uyarınca
04.02.2005 tarihinden itibaren 10 yıl süre ile verilmiştir.

Doç. Dr. Yusuf BALCI
Enstitü Başkanı
Markalar Dairesi



TÜRK PATENT [] ENSTİTÜSÜ

Наша фирма открылас 2004 году в строительном секторе .В строительном секторе значение имеет отрасль утепление (изоляция).Нашу фирму 32 года назад открыл Али Осман Саглам и назвал "Али Осман Саглам" строительная компания. Наша фирма начала действовать в строительном секторе и завоевала большой опыт в отрасли утепления (изоляция), начала принимать сознательные решения в этой отрасли.В нашей компании работают профессионалы и всегда готовы работать с хорошими клиентами .





ТЕПЛО ,ЗВУК ,ПАЖАР В ИЗОЛЯЦИИ ПОСЛЕДНЯЯ ТОЧКА...

Ялиз Бор.

Из собранной макулатуры физические и химические переработки добавляют бор и получивший целлюлоз это и есть тепло ,звук и пожар материальная часть изоляции Ялиз бор это друг природы ,для здоровья человека и природы не вредна. В этом материале находится вещество против пожара.Ялиз Бор своим клиентам даёт возможность экономические ,практические и природные решения.



ТЕПЛО ИЗОЛЯЦИИ.

ЯЛИЗЬОР проводность теплоты показател $0,038 \text{w/mk.dir}$. Теплота проводимости показателя в жару и в ход не миняется.По сравнению другими минералами наш материал теплоту и звук не проводит.



Звук Изоляции

Ялиз Бор имеет природное биологическое волокно которое не проводит звук. Ялиз Бор уменьшает шум показателя $\text{NRC}=0,70$ 'е.Ялиз Бор принимаемое пространстве не проходит эхо и звон.Ялиз Бор в кинотеатрах,залах для заседания в студиях и других зданиях можно использовать.



ПОЖАРНОЕ ИЗОЛЯЦИЯ.

Внутри материала находится бор , который исползуется против пожара. Этот материал горит но внутри есть вещесево который замедливает пожар. Замедление пожара даёт возьожность быстро покинуть помещение.



СРЕДА

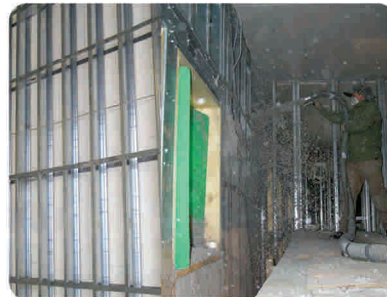
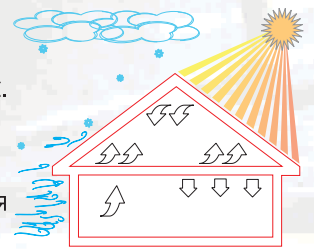
Исрользованая мукулатура округе и людям не вредна . Наш материал не придаёт вреда насикowym и букашек.Устраняет плесень и грипки .Везде лехко исползованный продукт.

Минеральные утепления устойчивость R-Ценный Сравнение (50мм)



ГДЕ МОЖНО ИСПОЛЬЗОВАТЬ ЯЛИЗ БОР.

- ✓ В любых помещениях крыши и подвала .
- ✓ В пластиковых покрытиях .домов .
- ✓ В крышах формы.
- ✓ В поталках .
- ✓ В звуковой изоляции нуждающим помещиениях.
- ✓ В гипсовых материалах.
- ✓ В делениях комнатах.
- ✓ В складах холодильника.
- ✓ Короче говаря,везде где нуждается изоляция



Во время изоляции БОР...

Класс материала	Класс пожара	Во время пожара
Камни –стекла	A1	Внутри материала не находится загорающиеся вещества. Не горит.
ЯЛИЗ –БОР. Камин-стекло минеральные волокна	A2	Имеются горящиеся вещества. Но сами не горят. не пропускает огонь.
Полиуретон, Ялиз Бор, XPS, EPS, Дрова, опилки	B1	Не пропускает пламя.
Полиуретон XPS, EPS Полистироновые материалы.	B2	Зажигающий материал. Дым и отравленный газ.



STROTON[®]
Yeni Çağın Isı Yalıtım Ürünleri



Друк природы епс

Определение епс

Это -ЕПС Expondend Polistiren твёрдая пенка.С нефти получают пенку ,термопластик,белого цвета утеплительная изоляция.

Это сырьё получается с полистирической полетон газа с помощью надувания .С помощью пентана получают маленькие поры .В поре образуемый газ в производстве быстро меняет места с воздухом .

Таким образом воздух в порах имеет характерные свойства утепления в изоляции.

Материал 98% сухой и бездвиженный воздух.

ЕПС производится в любой плотности .

Технические особености могут меняться.

Материал современем не меняется и не портится.

Для потребителя и для природы имеет хорошии особености

Особиности епс.

- √ ЕПС проводимость TS 825.
- √ ЕПС производится в продукте впрыскивания технологии.
- √ ЕПС производственной технологии используется воздушном паре епинтен газ.
- √ ЕПСв производстве епс не находится.CFC ядовитые газы.
- √ ПС производятся в изоляции .
- √ ЕПСнаходится в классе В1.
- √ ЕПС производится в плотности (10-80 кг/м³).
- √ ЕПС производится в гипком материале .
- √ ЕПС можно долго пользоваться.
- √ ЕПС гигиенический и не вредна для здоровья .
- √ ЕПС стротон пар дефузии имеет малое сопротивление между (20-100).

Польза епс

- √ В зданиях имеет особености изоляции.
- √ Стротон панель .Блекщцт Зштуд и Блекщцт Фьбудшт –это лучшие особеностию
- √ Друк природы .среде и людям не вредна для здоровья .
- √ Stroton первая фирма которая получила документации CE.
- √ Stroton ЕРС в приминение даёт знать о себе.
- √ При пожаре не зажигается .
- √ Хорошо применяются в производстве постройки здания.
- √ Применяются в строительстве,долговечно.
- √ Приминяется в медицинских пакетах.
- √ Применяется в ремонтах холодильника , посудомоечная машина и газовых плитах.
- √ ЕПС гигиенична и чиста.

ТЕХНИЧЕСКИЕ.

25кг/м³ и далее технические особенности EPS

		Стандарт	Тестируемые Единицы	Результат
Плотность		DIN 53420	Kg/m ³	25 с верху
Строительные материалы		DIN 4102		B1 не горит
Проводимость теплоты	Лабораторные	DIN 52612	mK /W	0.031-0.033
	Счётные	DIN 52612	mk/W	0,033
10%давление - напор прочности		DIN 53421	N/mm ²	0.18-0.26
Линные2%давления-напора прочности		DIN 53421	N/mm ²	0.036-0.062
Прочность перекрещивания		DIN 53427	N/mm ²	0.19-0.22
Прочность гипкости		DIN 53423	N/mm ²	0.42-0.50
Прочность притяжения		DIN 53430	N/mm ²	0.37-0.52
Модель E		DIN 53457	N/mm ²	1.8-3.1
Притяжения теплоты	Короткое время	DIN 53424	°C	100
	Длительные время5.000N/m ²	DIN 53424	°C	80-85
	Длительное время 20.000N/m ²	DIN 53424	°C	80-85
Показатель терлоты			1/K	5-7.15 ⁻⁵
Показатель специфический		DIN 4108	J/(kgK)	1500
Полностью воде	7 дней	DIN 53428	Насмен %	1
	1 год	DIN 53428	Насмен %	2.5
Обладающий проводимость воденого пара		ВШТ 53429	п.ьсюв	20
Показатель сопративления пара.т.		ВШТ 4108	1	40.250

Сравнение между EPS-XPS

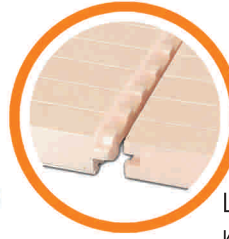
Особенности	EPS	XPS
Сырё	Полистрен	Полистрон
Производство	Раширяется в форме	Раширяется исходя из формы
Газы	Воденой пар,пентаны	HFCW,HFCW-152, HFCW-134,CO ₂
Производимость теплоты (в финаковой плотности)	0.028-0.040	0.0288-0.040
Теплота изоляции	Стобильное	После 5лет стоновится стобильной
Горение	Не пламенится в1класс	Не пламенится в1класс
Сопротивляемость воденого пара	30-80	80-150
Ядовитые газы	нет	HFCW(ядовитый газ)
Сила уплотнения	большое	маленькое
Всасывание воды	%1.1-2.5	%1-2
Плотность производства (па-т ³)	8-80	25-32

В будущем ИЗОЛЯЦИЯ
легко производима...

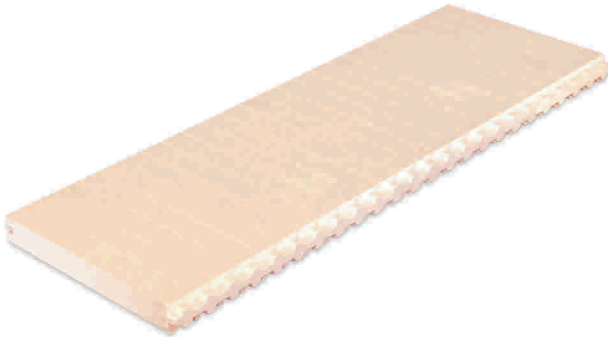


STROTON®

Yeni Çağın Isı Yalıtım Ürünleri



Стропанель



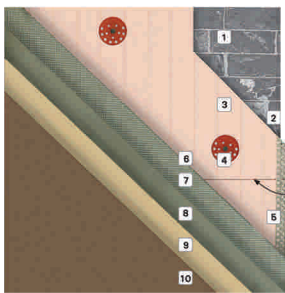
Щиты фирмы СТРОТОНА (Stroton) толщины 5,7 см имеют плотность $20-43 \text{ кг/м}^3 \geq$ этот материал изоляции. Фирма стротон выпускает индивидуальные, качественные щиты в плотностью 20 кг/м^3 . Щиты употребляются внешней стороне здания и легко производится в тоже время Стротоновские щиты специалисты фирмы ICF Bina Sistem.

Характеристика Стротон щитов:

Толщина(mm)	: 57длина(mm)1200.
Ширина(mm)	: 400
Плотность(кг/м ³)	: 20-26-30-35-43.

Особенности плоскости.

Передняя плоскость	: 3mm держатель штукатурки .
Задние плоскость	: 7mm глубокости.
Класс	: V1класс(не пламянится).
Стороны разреза	: проходящая система .



- 1 Внешняя плоскость стены.
- 2 Клей(3mm)
- 3 Стротонские щиты дощечки изоляции(5,7)
- 4 Плотник Stroton
- 5 Алюминевые угловые профили
- 6 Один слой штукатурки (2mm)
- 7 Штукатурная сетка.(160кг/м²)
- 8 Второй слой штукатурки (3mm)
- 9 Прямая внешняя сторона покрытия (краска)
- 10 Внешние покрытия



Строительная накидка.



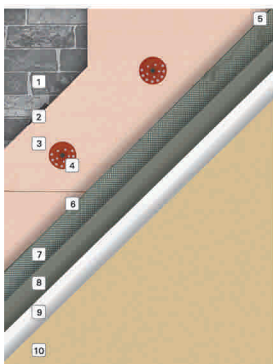
Строительная накидка имеет индивидуальное измирения (Lamba-z vana) и производится 5см промежутках 3мм .диржатель штукатурки и дощечка изоляции. По климатическим и производственных особенностями бывают толщиной 30-40-50мм и плотностями $20-26-30-35 \text{ кг/м}^3 \geq$ и телесного цвета. Особенно такие щиты применяются в зданиях которых имеются проблемы в покрытиях. Такие щиты применяются изоляции террасы, четырёхуголнх верхней части ,четырёх угловных нижней части, между четырёх угольных чирдаках изоляции, покрытия тумбочки, в основах в здание изоляции и в других не утепляющихся верхней и в нижней изоляции.

Характеристика Stroboard.

Толщина (mm)	:30,40,50
Длина(mm)	:1200
Ширина(mm)	:400-800
Плотность(кг/м ³)	:20-26-30-35
Особенности плоскости.	
Передняяплоскость	:3mm глубины

Задняя плоскость3мм глубины.

Класс	: V1(не горит)
Стороны разреза	: насадка.(lamba-zvana)



- 1 Внешняя плоскость стены.
- 2 Клей(3mm)
- 3 Стротонские щиты дощечки изоляции.
- 4 Видовой гвоздь
- 5 Алюминевые угловые профили.
- 6 Один слой штукатурки (2mm)
- 7 Штукатурочная сетка.(76кг/м²)
- 8 Второй слой штукатурки (3mm)
- 9 Пластиковая краска
- 10 Внутренняя торана краски

Строительство + Конфорт = Изоляция

Что такое изоляция?

Изоляция в строительстве, в проекте длительное время ценное место. Внешнее внутреннее строительстве имеет роль. В строительстве большое значение имеет изоляция. Цель в изоляционной системе строительной составляющей силы и защищает внешнее оказывающее действия в насительной системе. Употребляется соответственна с целью злорвья и комфорта.

МАТЕРИАЛЫ ИЗОЛЯЦИИ ТЕПЛОТЫ.

Стандартыый продукт

Стеклоное волокно	: TS 901EN 13162
Каменное волокно	: TS901 EN 13162
Экспоиде политирен (EPS)	: TS 7316EN 13163
Экструде политирен(XPS)	: TS 11989 EN 13164
Полиуретан (PUR)	: TS EN 13165
Феноловая пена	: TS EN 13167
Стекло пена	: TS EN 13168
Деревянные волокновые дощечки	: TS EN 13169
Увеличенности перелит(EPB)	: TS EN 13169
Увеличенные грипки(ICB)	: TS EN 13170
Деревянные ширстиные дощечки	: TS EN 13171

В здание не опходимая тепловая изоляция TS 825.

Стротон

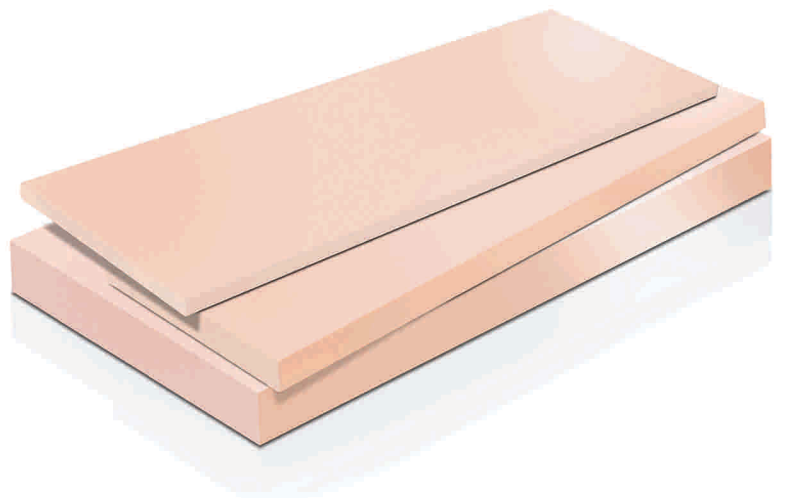
Длина стротона 4м. 1м . 0,5м, изготовленные специальные блоки,размере и толщины-это в строительстве изоляция и уплотнённый материал. Разрезание горячие проволоки стротонные дощечки изготавливаются длиной 4м и 1м.Эти дощечки могут изготавливаться индивидуальные заказы. Как и другие тепловые изоляции находятся в классе В1. Производятся как и верхний асмалиновский материал в плотности 16-35кг/м³.

ХАРАКТЕРИСТИКА СТРОПАНА

Толщина (мм):10-500
 Длина(мм): 4000 е
 Ширина(мм):1000е
 Нагрузка(кг/м²): 16-18-20-26-30-35

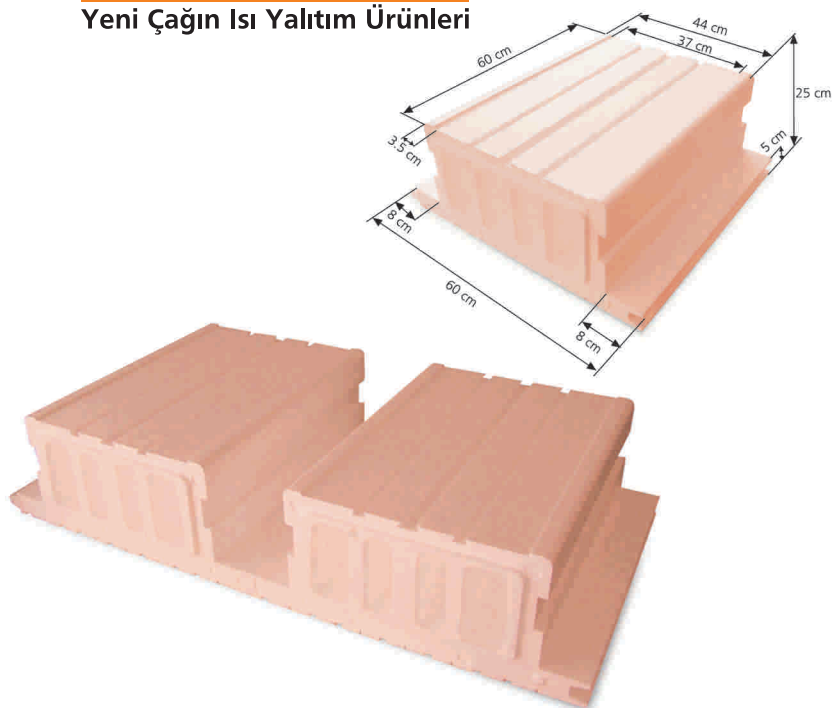
Особенности плоскости.

Передняя плоскость –Разрез проволоки не ровный
 Задняя плоскость-Разрез проволоки неровной
 Класс-В 1(не пламется)
 Стороны разреза-ровные(по нужде взбирательные)



STROTON®

Yeni Çağın Isı Yalıtım Ürünleri

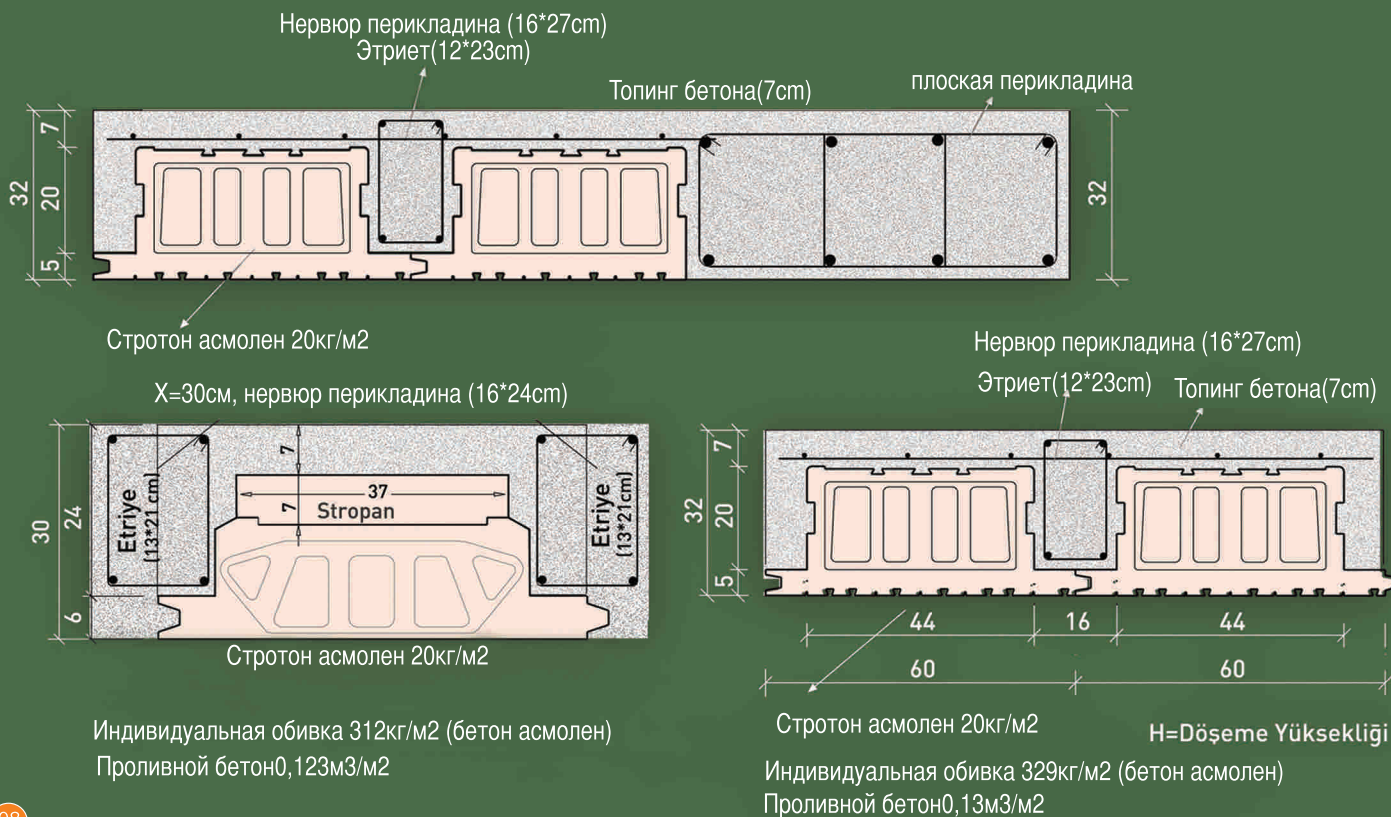


Классический асмолен

Стротон асмолен весит 3кг/м² и самый лёгкий традиционный материал. АCF в системе здания имеет большую роль и находится в классе В1. В мире самая распространённая система. Горизонтально и вертикально в особенности в ключевой обивке, строительном вакууме играет большую роль в тепловой изоляции. Особенно хорошо в звуковой изоляции. Стротон Асмолен делится на 2 части: 1 Верхняя форма Асмоленовской Системы 2 Балочная сталь асмоленовской системы. Верхняя Форма Асмоленовская система. В этой системе используются форма Плотность Асмолена 20кг/м³. Асмолен в верхней поверхности используется STROPAN 16кг/м³. Этот аппарат в покрытии используется длиной 7-17 см. В обивки очень лёгкая (3-4 кг/м²). В тепловом и звуковом изоляции подходящий материал.

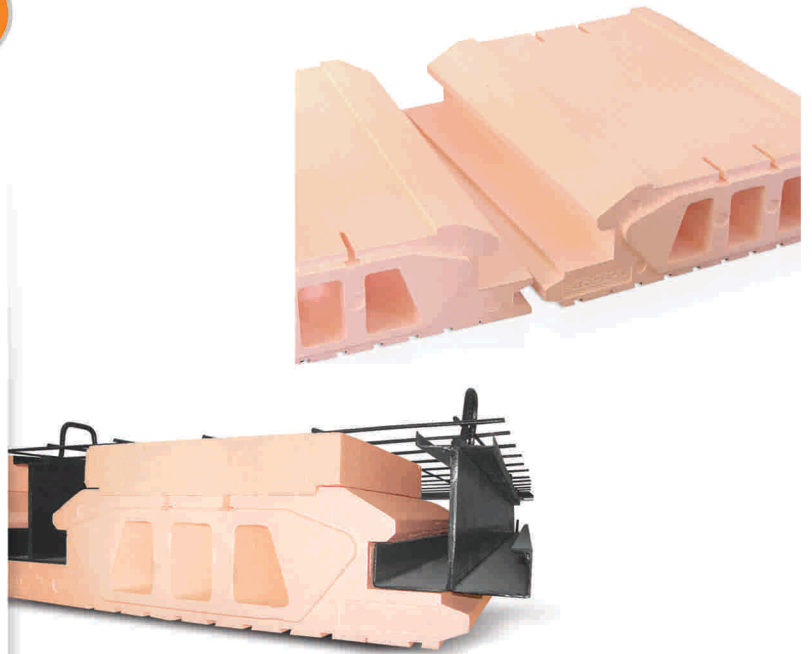


Детали формы Верхней стротоновского Асмолена



Стротон Асмолен

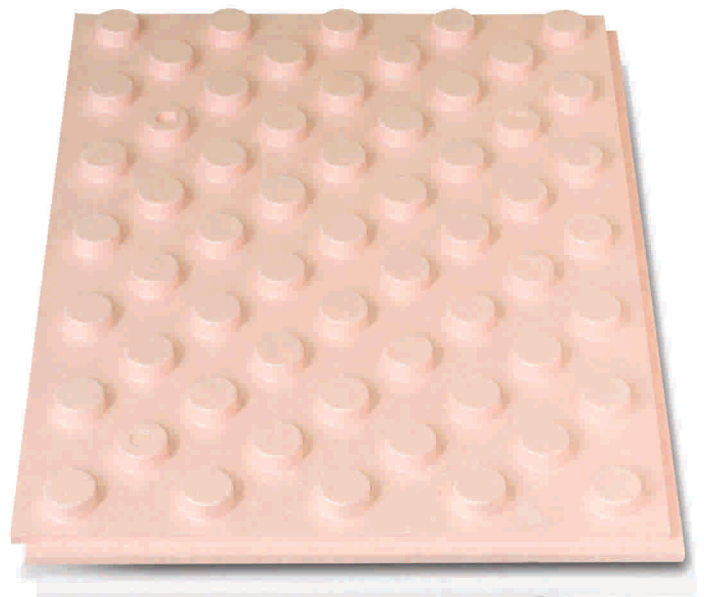
В этой системе форма не используется . Она всегда экономична и то что не используется форма стоимости не большая. Создаёт обивку . в разных размерах используется как стальная перекладина. Большое пространство улучшает проход. В обивке снижает груз(3кгм²). В тепловой и звуковой изоляции самый подходящий материал. Не создаёт тепловой мост. В производстве используется меньше рабочей силе. В тоже время STROTON асмолен элемент специалист ICF системе здания. Работает как в балочной стали. По сравнению другими обивками прочные материалы. Протон асмолен в обивочной системе используется как EPS асмолен 60см , обивается осью обивочной стали. Этот материал используется как EPS асмолен и выбираемая плотность 26-35кг/м². Вся проблема в том что форма не засыхает. Стротон асмолен 16 см используется в разных строительстве Битоне, деревяном строительстве .

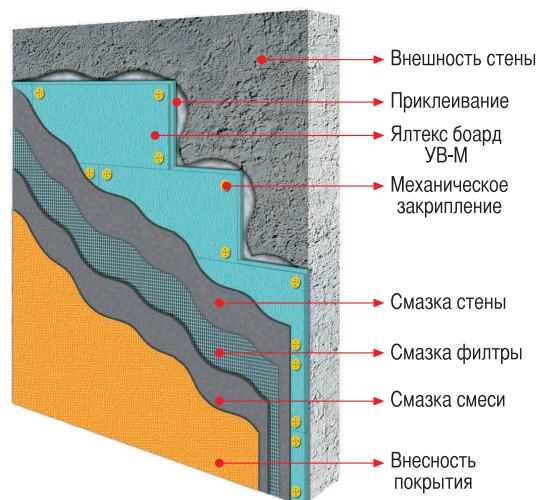
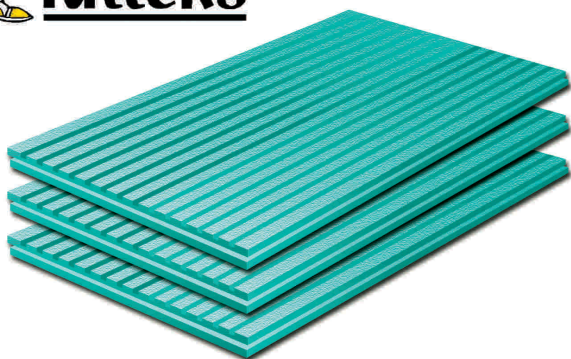


Тепло , звуковая изоляция
ПРИХОДЯЩЕЙ СИСТЕМЫ...

Термобуат

Используется для проектирования утепления пола, толщиной 45мм высота 20 мм и общая толщина 25 мм длиной 60см*80см. Этот материал быстрее используется и нуждается в меньшей рабочей силе. Термобуат в рынок выходит 15штук но в одном пакете находится 7.2 м² материала.

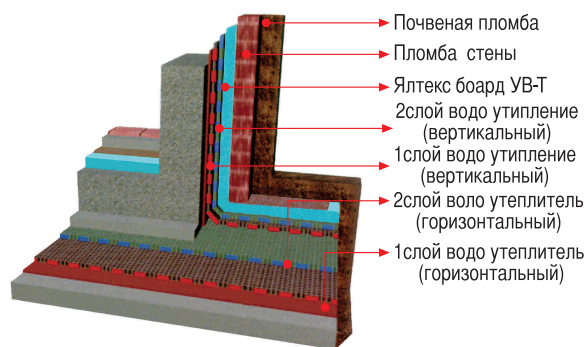
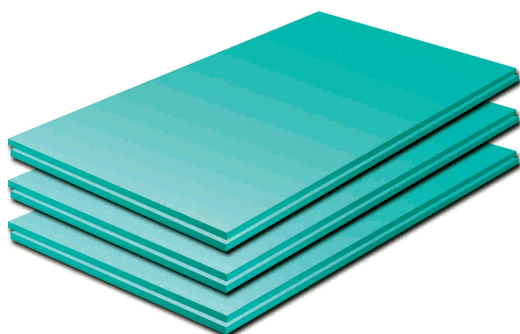




YB-M /YALTEKS BOARD Система изоляции.

- 1) В этой системе нужные внешние покрытия должны быть ровными. Дощечки YB-M YALTEKS BOARD все не прирывные стороны, середина должна покрыта цементом (5кг/м²) и должна быть приклеена в внешнюю сторону стены.
- 2) Приклеенный материал должен простоять самый меньше 24 часа .Пластический дюбель механически становится устойчивый. (D, bel:6шт/м²) У дюбеля и дощечки поверхность должна быть одинаковой.Если у дюбеля поверхность будет штукатурка тонкая то обязательно будут проблемы. Дошечки изоляции должны быть прочными..
- 3) Обрзованный угол в любую зону разреза должны сеточно разложены. После этого далжна на ложится 2слоя штукатурке (3,5кг/м²) и дошечки YB-M YALETEKS Boarda и должны на носится на поверхность .
- 4) Сеточное приминение ; на мокрую штукатурку с помощью широкого материала на 10см друг на друга кладётся на штукатурку :Цель исползования широкого материала, штукатурка должна ровно расглажина после высохшей 1слоя штукатурки накладываается 2слой (1,5кг/м²).
- 5) После работы со штукатуркой на поверхность материала покрывается грунт (200кг/м²) После работы с потклаткой наносится цементное покрытие или селеконовая краска.

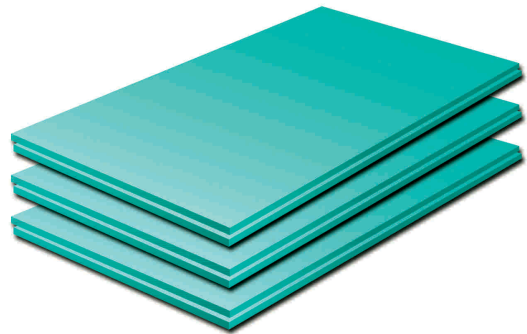
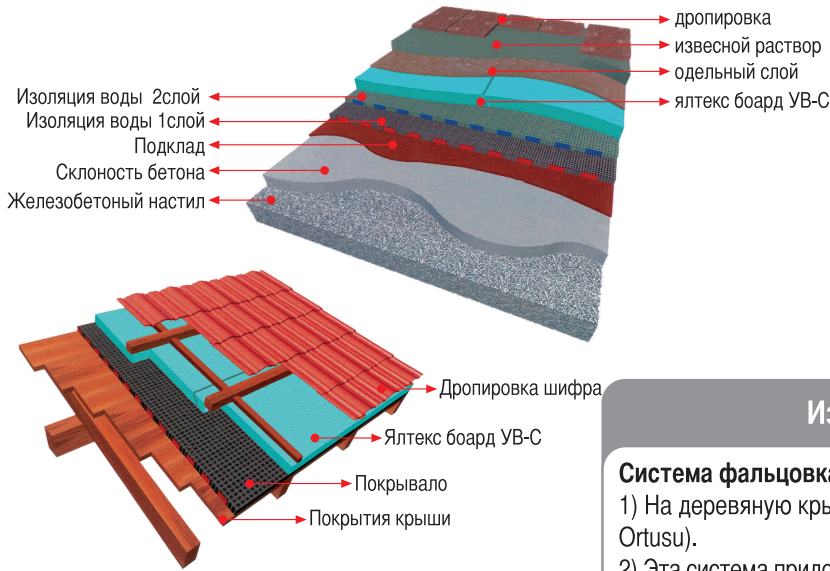
Плотность	мин 2кг/м ³ ≥
Проводимость теплоты	0,030w/мк
Толщина	30-40-50-60-80мм
Длина х ширина	1250 х600мм
Утверждение по длине	мак 2,0%
Напряжение(10 % деформации)	200кПа
Класс пожара	B1
Погружению воду	мак.1,5%



YB-T /Ялтекс board система изоляции

- 1) YB-T /ялтекс board .Дощечки изоляции теплоты и водяной изоляции ,и поверхность стены хорошо сложна и должна быть приклеена.
- 2) Кирпичной стеной ,текстильным войлоком или металлическими пластинами,это система придохраняет соприкосновением землёй ,становится плотной и потеря теплоты.Также защищает водиную изоляцию.

Плотность	мин 28кг/м ³
Проводимость теплоты	0,030w/мк
Толщина	30-40-50-60-80мм
Длина х ширина	1250 х600мм
Утверждение по длине	мак 2,0%
Напряжение (10 % деформации)	200кПа
Класс пожара	B1
Погружению воду	мак.0,7%



Изоляции крыши YB-C/YALTEKS BOARD

Система фальцовка крыши

- 1) На деревянную крышу наносится 1 слой водные изоляции (Yalteks Yalser Kiremitalti Ortusu).
- 2) Эта система предохраняет от теплового моста дощечки YB-« YALTERS Board тепловой изоляции должны наносится водную изоляцию. Исползованая изоляция уравнивает пар.

- 3) На брус или деревянную крышу наносятся специальные гвозди и этим стонвится **Устойчивым крыши балкона.**

- 1) На крышу летона наносится бетон.

- 2) Наложный летон накладывається подкладка(YALKOT)

- 3) После того как простроство становится ровным используется 2слой YALTEKS воденной изоляции.

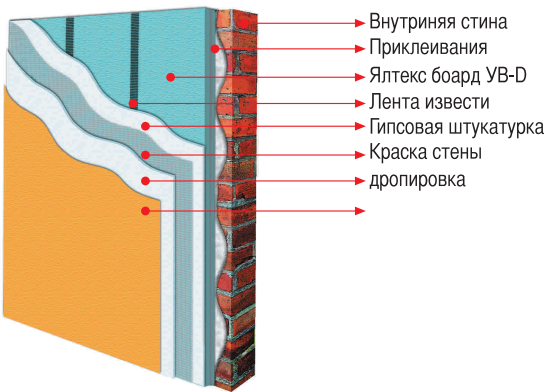
- 4) После использование воденной изоляции накладывається дощечки YB-« YALTEKS BOARD тепловая изоляция и между пространством не должна быть пряжутки .

- 5) На материал наносится деотекстильный войлок или полиэтиленовые пластинки используется окончательные покрытия.

- a)Альтериатид.(Дерево, стекло, бетон) . Используется эта система .

- б)Используется гальковая система .

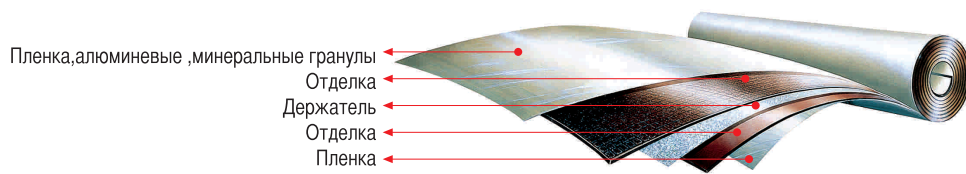
Плотность	30-38кг/м ³
Проводимость Теплоты	0,027w/мк
Толщина	30-40-50-60-80мм.
Длина х ширина	1250х600мм
Утверждение по	длине мах 2,0%
Напряжение (10 деформации)	250кРа
Класс пожара	В1
Погружено воду	маx.0,7%



Плотность	мин 28кг/м ³
Проводимость теплоты (10с)	0.030w/мк
Толщина	20-25-30-40-50мм
Длина х ширина	2650х600мм.
Утверждение по длине(23 °C %90)	маx 2.0%
Напряжение (%10деформация)	200кРа
Класс пожара	В1
Погружино воду	маx %1,5

Внутренняя Изоляционная Система

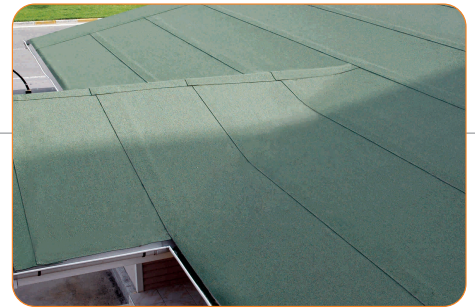
- 1) Эта система должна быть ровной .И поэтому используют YB-D YALTEKS BOARD тепловую изоляцию.
- 2) Дощечками заливают шны и все внутренне стены должны быть самым меньшим 75кг/м² и должин быть залиты гипсовой штукатуркой . Дощечки неровной поверхности помогают хорошо кривиться.
- 3) Последний слой атласного гипса помогает быть готовым к покраски .



- ✓ Быстро и легко используется
- ✓ Геометрические формулы используются
- ✓ В любую погоду устойчивы
- ✓ Низкий уход
- ✓ Внешность действия устойчиво
- ✓ Качественное, на долгое время.

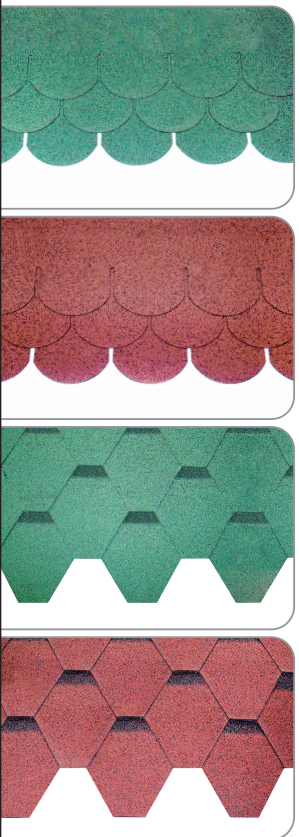
ТЕХНИЧЕСКИЕ ОСОБЕННОСТИ.

		толщина	перинос	Этип в холоде	Водо не прищима	Вытежка в длину в ширину	Сохранения длины	Сохранения теплоты	Рвания длины ширины	Длина стороны	Покрытие поверхности		Тяжесть рулета	Ширина рулета	Длина рулета	
STANDART		TS EN 1849-1	TS 11758-1	TS EN 1109	TS prEN 1928	TS EN 12311-1	TS EN 12311-1	TS 11758-1	TS EN 12330-1	TS EN 1107-1	внутренне	верх	kg	mt	mt	
С добавление пластековой мембраны	Полиэтилен подклада мембран	накопление	mm	-	°C	-	N/5 cm	%	N	dmm	%			kg	mt	mt
		Полисер 500р	≥5	Polyester Kece	-10	Uygun	≥600/800	≥35/35	≥120	≥150/175	<0.6	клиёнка	клиёнка	≥59	1	10
		Полисер 400р	≥4	Polyester Kece	-10	Uygun	≥600/800	≥35/35	≥120	≥150/175	<0.6	клиёнка	клиёнка	≥46	1	10
		Полисер 300р	≥3	Polyester Kece	-10	Uygun	≥600/800	≥35/35	≥120	≥150/175	<0.6	клиёнка	клиёнка	≥34	1	10
		Полисер 4000рр	≥4.3	Polyester Kece	-10	Uygun	≥900/1100	≥40/40	≥120	≥250/275	<0.6	клиёнка	подклад	≥48	1	10
		Полисер 400v	≥4	250 gr/m ² Polyester Kece	-10	Uygun	≥900/1100	≥40/40	≥120	≥300/350	<0.6	клиёнка	песок	≥50	1	10
		Полисер гардения 400р	≥4	Polyester Kece	-10	Uygun	≥600/800	≥35/35	≥120	≥150/175	<0.6	клиёнка	клиёнка	≥46	1	10
	Полисер гардения 300р	≥3	Polyester Kece	-10	Uygun	≥600/800	≥35/35	≥120	≥150/175	<0.6	клиёнка	клиёнка	≥34	1	10	
	Покрытие мембраны	Полисер 300с	≥3	Fibrocam	-10	Uygun	≥300/400	≥2.2	≥120	≥50/50	<0.05	клиёнка	клиёнка	≥35	1	10
		Полисер 200с	≥2	Fibrocam	-10	Uygun	≥300/400	≥2.2	≥120	≥50/50	<0.05	клиёнка	клиёнка	≥35	1	15
		Полисер3000р-ал	≥3	Polyester KeHe	-10	Uygun	≥600/800	≥35/35	≥120	≥150/175	<0.6	клиёнка	алюминем	≥38	1	10
		Полисер 3000с-ал	≥3	Fibrocam	-10	Uygun	≥300/400	≥2/2	≥120	≥50/50	<0.05	клиёнка	алюминем	≥38	1	10
		Полисер 400р-ар	≥4.5	Polyester KeHe	-10	Uygun	≥600/800	≥35/35	≥120	≥150/175	<0.6	клиёнка	минерал	≥50	1	10
	С примесь эластомер мембран	перинос	Полисер300р-ар	≥3.5	Polyester KeHe	-10	Uygun	≥600/800	≥35/35	≥120	≥150/175	<0.6	клиёнка	минерал	≥40	1
Полисер300р-гра			≥3.5	Fibrocam	-10	Uygun	≥300/400	≥2/2	≥120	≥50/50	<0.05	клиёнка	минерал	≥40	1	10
перинос		POL№SER 300P-GRA	≥3.5	Polyester KeHe	-10	Uygun	≥600/800	≥35/35	≥120	≥150/175	<0.6	клиёнка	гранул	≥40	1	10
		Эластосер 400ер	≥4	Polyester KeHe	-20	Uygun	≥600/800	≥35/35	≥100	≥150/175	<0.6	клиёнка	клиёнка	≥47	1	10
перинос		Эластосер 300ер	≥3	Polyester KeHe	-20	Uygun	≥600/800	≥35/35	≥100	≥150/175	<0.6	клиёнка	клиёнка	≥36	1	10
		Эластосер 300ес	≥3	Fibrocam	-20	Uygun	≥300/400	≥2/2	≥100	≥50/50	<0.05	клиёнка	клиёнка	≥36	1	10
Мембраное покрытие		Эластосер 200ес	≥2	Fibrocam	-20	Uygun	≥300/400	≥2/2	≥100	≥50/50	<0.05	клиёнка	клиёнка	≥35	1	15
		Эластосер 400ер-ар	≥4.5	Polyester KeHe	-20	Uygun	≥600/800	≥35/35	≥100	≥150/175	<0.6	клиёнка	алюминем	≥47	1	10
		Эластосер 300ер-ар	≥3.5	Polyester KeHe	-20	Uygun	≥600/800	≥35/35	≥100	≥150/175	<0.6	клиёнка	алюминем	≥39	1	10
Эластосер 300ес-ар		≥3.5	Fibrocam	-20	Uygun	≥300/400	≥2/2	≥100	≥50/50	<0.05	клиёнка	алюминем	≥39	1	10	



Применения Принципов

- ✓ Качественная водная изоляция состоит из основных условиях и правельных приминениях материала.
- ✓ Вприминениях источников изоляции с начала нужно решить поверхностные проблемы.
- ✓ Васнове не должны быть ямы и выпуклости.
- ✓ Применяемой поверхности битона не должны быть мокрым и влажным, время штепселя должно быть достаточно.
- ✓ Применяемой в верхней поверхности земли, почва и другое должны быть очищенные.
- ✓ Основа должна быть битунной подклаткой. Подклатка уменьшает проблемы и помогает делать спайку приклееной поверхности источника с основой.
- ✓ Источник полностью обнаруживается .В материалы должны быть дополнительные места самой меньшей длиной 10см, главная носатка перидвижения длиной 15см.
- ✓ В начальной изоляции 1этажа приклеваются толко место перидвижения. Должно быть так чтобы соприкосновения с землём. Места насатки пиридвижения должны быть приклеены. С помощью газа происходит согрвания. После приклеевания материала расплавленный битун или асвальт должно периливаться, и потом должно быть надавлено на материал.
- ✓ На поверхности крыши труба должна быть самое меньшее 1м.
- ✓ Шифирный образец всторанах насатки перидвижения наклеевается 10см шириной на ленту и главнаяпасатка перидвижения должна быть соскоблена. Шифирные изделия расплавленной битун периполненный материалом должен быть охлаждён и после этого накладывается шифирные камни.
- ✓ Материал должен быть хорошо ращитан по течению воды и должно быть прямо разложино.
- ✓ Второй этаж зависит от 1этажа поэтому 1этаж должен хорошо приклеен. Все два этажа должны одинакова применяться. Исползуется касичное приминение .Приминения должно быть хорошо защищена , чтобы не было щели, дыров и была долговечна .
- ✓ Теплота правельной изоляции полиэтиленовые фильмы должны быть растаеные.
- ✓ В песочные поверхности пламя зажигается ярко и хорошо склеевается .



В крышечное покрытия самое хорошее покрытия shingle .Shingle хорошо используется и благоприятно,получает хороший результат.Поэтому базез должен быть хорошо без пропуска разработан.Дощечки shingle должны быть ровные и поэтому используется контра пластические дощечки.Эти дощечки не должны быть влажными и не должны пропускать воду. Главное разработать дощечки по крышам,размеры деревянных дощечек должны быть под контролем. Материал должен быть под контролем и заканчивающие приминения должно быть защищено от дождей и влажности. После приминявшей деревянных дощечек должно накладываться shingle покрывало.Наклон крыши должен быть много угольный иногда температурный. Дощечки shingle должны быть забитыми широкими гвоздями. Каждая пластинка должна быть забита гвоздями длиной в разрезе 2,5см и в двух сторонах по2,5см. Склон должен быть 20% и ветреных местах используется Yalmast, крыши shingle крышочное покрытия имеет основу водной изоляции. (Используемую водную изоляцию). Если будут проблемы в технической водной изоляции можете обратитесь в нашу фирму . И решить все проблемы с помощью советов нашей фирмы.



Связь наклон-мимбран	Расичение края			Тест	Стандарт	ценность	единица
	<7 metre	7-10 metre	>10 metre				
%17 - %20	Используется Во всей крышечной мембране			длина	TS EN 544	100	cm
				ширина	TS EN 544	34/33.5*	cm
%20 - %30	Используется в пересечённой мембране	Используется Во всей крышечной мембране		вес	-	≥25/≥21*	kg/paket
				Носимая дозировка в гримьяках	TS EN 544	120	gr/m ²
				Вытягивание сопро твление(в длину)	TS EN 12311-1	≥600	N/5 cm
%33 ve Uzeri	Используется в пересеченной мембране			Вытягивание сопро твление (в ширину)	TS EN 12311-1	≥600	N/5 cm
				Разрезы в сопротивление	TS EN 12310-1	≥100	N/5 cm
				Сопротивления технические	TS EN 1110	120ЛБС	°C
				Все битума	EN 12039	max 1.2	gr
				Один пакет сколько занимает место	TS EN 544	≥1300	gr/m ²
				Bir Paketin Kapladigi Alan	-	3.005	m ²

Киромическая нижняя группа.

- √ APP добовленне пластомерическая киромическая покрывало.
- √ наситель графической бумаги140кг/м
- √ поверхность верхнего покрывала эластична и покрыта полипропиленом, нижняя часть покрыта полиэтиленом.

ВЫГОДЫ

- √ Здание стоновится прочным и долговечным
- √ До употребления используемое количество известно.
- √ В материалах находится химические элементы по погоде устойчиво.

* Elmas Shingle

Имя теста		Код изделия							
		Yalser 100 EN	Yalser TOP K-200	Yalser TOP K-100	Yalser TOP K-15	Yalser TOP K-10	Yalser 100 K	Yalser EKOTOP	Yalser EKOSER15
Вытяжка	стандарт	TS 1908	TS 1908	TS 1908	TS 1908	TS 1908	TS 1908	TS 1908	TS 1908
	едьдиници	N/5 cm	N/5 cm	N/5 cm	N/5 cm	N/5 cm	N/5 cm	N/5 cm	N/5 cm
	результат	³ 350-450	³ 275-400	³ 275-400	³ 275-400	³ 275-400	³ 125-250	³ 275-400	³ 125-250
Устойчивость на теплоту	стандарт	TS 13047	TS 13047	TS 13047	TS 13047	TS 13047	TS 13047	TS 13047	TS 13047
	едьдиници	°C	°C	°C	°C	°C	°C	°C	°C
	результат	³ 90	³ 90	³ 90	³ 90	³ 90	³ 90	³ 90	³ 90
Водо не проницаемость	стандарт	TS 2191	TS 2191	TS 2191	TS 2191	TS 2191	TS 2191	TS 2191	TS 2191
	едьдиници	-	-	-	-	-	-	-	-
	результат	GeHirmez	GeHirmez	GeHirmez	GeHirmez	GeHirmez	GeHirmez	GeHirmez	GeHirmez
толщина	стандарт	TS 2191	TS 2191	TS 2191	TS 2191	TS 2191	TS 2191	TS 2191	TS 2191
	едьдиници	mm	mm	mm	mm	mm	mm	mm	mm
	результат	³ 1	³ 1,3	³ 1	³ 0,75	³ 0,75	³ 0,9	³ 0,75	³ 0,75
Длина руло	стандарт	TS 13047	TS 13047	TS 13047	TS 13047	TS 13047	TS 13047	TS 13047	TS 13047
	едьдиници	m	m	m	m	m	m	m	m
	результат	20	20	20	20	20	20	20	20
Ширина руло	стандарт	TS 13047	TS 13047	TS 13047	TS 13047	TS 13047	TS 13047	TS 13047	TS 13047
	едьдиници	m	m	m	m	m	m	m	m
	результат	1	1	1	1	1	1	1	1
Все руло	стандарт	TS 13047	TS 13047	TS 13047	TS 13047	TS 13047	TS 13047	TS 13047	TS 13047
	едьдиници	kg	kg	kg	kg	kg	kg	kg	kg
	результат	³ 20	³ 33	³ 20	³ 14	³ 10	³ 20	³ 12	³ 14



- Этот материал используется для освалтированного крышевого покрывала. Этот материал состоит из каучука и растворительного основания подкладки.
- В занавесочной стене не пропускает воду и влагу .Для любой тепловой изоляции и полимерового битуна хорошо подходящая .
- Используется в битоне, металлических и в деревянных поверхностях.

Имя теста	стандарт	еддиници	Результат размера
Вязкость(40 °с)	ASTM D4402-87	сP	200-300
Дистиляция(0-225 °с)	TS 122	%	min 35
Дистиляция(225-360°с)	TS 122	%	max 65
Остаток пенетрасюна	TS 118	dmm	20-50
Растворимость в карбонсьюфде	TS 125	%	min 99

- √ Используемое место должно быть чистое, без песка ,без пыли.
- √ Не используется в закрытых и не проходящих воздуха места.
- √ Пока не высохнет 1 этаж не должны накладовать 2 этаж .
- √ Используется в битунных, деревянных металлических материалах.
- √ После использования ,должно быть закрытым.
- √ После смазывания материал , должно 1-2часа сохнуть.И только 2слой смазывается на следующий день .

- √ Рядом прилаживается щётка.Если становится густоето растворяется растворителем.
- √ Во время использования не должно быть спичек изажигающих веществ.
- √ Во- время использования не должен зажигаться огонь .
- √ Этот материал используется для не проводимости воды и влаги.
- √ Если поверхность мокрая то 1 слоем должен использоваться YALKOT.



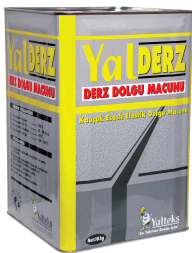
- Элстомерическое , растворимая,холодно используемая водная изоляция.
- Используется в носве занавесочных стенах и балконов крыши.
- Используется на кухне в бане, туалете и болконах и в других водяных объёмах .
- Используется при фабриках в движущих основах.
- Используется в северных сторонах здания.
- Используется также для металла чтобы не было коррозии.

Выгода

- Гипкая
- Осуществляется не прирывное изоляция
- Холодно используемая.
- Проктичная
- Долго вечнаа , экономична
- Используется без подкладки.

- √ После использования нужно битон держать закрытым.
- √ Используется щёткой.Растворится бинзином.
- √ Используемая поверхность должна быть минимум 2кг/м².
- √ В нужных местах нужно использовать войлок .

- √ Используемое место должно быть сухое и чистое без пыли .
- √ Перед использованием вещество должно быть хорошо зболвано.
- √ 2слой наносится после 48часов.

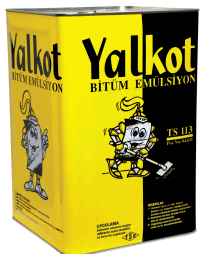


- Коучуковская и элстическая паста.
- Используется швах ив щелях.
- Подходящи для битонной и металлической, деревяной поверхности .
- Используется в поломерном битуническом покрывале.

Имя теста	стандарт	единици	Конечный размер
мягкость	ASTM D36-95	°C	120-130
Пенатрасьён(25°)	ASTMD5-97	dmm	40-50
Прочность фрасе	DIN 52012	°C	-30
Используемая теплота		°C	160-180
Течение (60°с 5ч)	TS 1092	mm	0
Устойчивость(-18 с°)	TS 1092	mm	max 6

- √ Используемое место должно быть сухим и чистым
- √ Битон должен нагрется 180°с.
- √ Должен сохнуть самое меньшее 1час.

- √ До использования материала можно смазать одним слоем подклада YALZER
- √ На наливания швов нужно вначале збалтнуть.



- Используемая для освалтирования крыши водина изоляция.
- Полумерный битун водной изоляции нужно сначала залить подкладным слоем
- Используется в стекляной ,рубрированной водной изоляции.
- Используется в подвальной и водной изоляции.

Имя теста	стандарт	единици	Конечный размер
Единый вес	TS 132	g/cm ³	1.100-1,140
Толщина параф	TS 132	%	40-60
Толщина пепла	TS 135	%	30-50
Количество водыф	TS 132	%	40-60
Не пламянимость	TS 132	-	Не горит
Качественый асвалт	TS 132	час	24
Регистрирование теплоты	TS 132	-	Не льётся
гибкость	TS 132	-	Не трескается
Прочность на воду	TS 132	-	Не портится
Влияние на пламя	TS 132	-	Не обуглевается

- √ Основа должна быть сухой .
- √ Мазот , бинзин и другие химические вещества не должны использоваться .
- √ После использования бидон должен быть закрытым .
- √ После использования щётки должны быть вымоты в горячей воде.
- √ Используется щёткой и густота определяется по нужде.

KÖSTER®

waterproofing systems



KÖSTER Система НБ.

Этот материал состоящий из цемента двойная состоящая сила, имеет свойства кристала используемая позетивная и негцтивных условиях воденой изщляции .

- ✓ Состоит из цемента.
- ✓ Двойная состоящая сила .
- ✓ Имеет свойство кристаллизации.
- ✓ Подходящая для питьевой воды .
- ✓ Позетивные и негцтивные стороны 13.8 бар давления должны быть устойчивы.
- ✓ Используется в неготивной стороне подвале.
- ✓ Используется в депо в питьевой и используемой воде.
- ✓ Используется в бассейнах .
- ✓ Используется в термических бассейнах.
- ✓ Используется в основе и зановесочной стене.
- ✓ В бетонной части крыши.
- ✓ В каналах и прудах..
- ✓ Используется волноспущенной водной депо (PH>4)

Цемент воденой изоляции



KÖSTER NB .KÖSTER

Гибкая водная изоляция .Имеет свойство гибкости и цемента;двойной составляющей силы.Используемая в позитической стороне бетона, штукатурки, газовом бетоне , кирпича и брикет поверхностях. И создает водопроницаемость и эластичность .Используется:

- ✓ В балконах и террасах.
- ✓ Во влажных объёмах
- ✓ В бассейнах и фантанах.
- ✓ В основной и зановесочной позитивной стороне изоляции.

Цемент воденой изоляции



ПОРОШОК KÖSTER YILDIRM.

Используется в шоковом штепселе .для закупоривания воды в виде порошка.

- ✓ Циментная.
- ✓ В течение 2-3 секунды засыхает и получается водная изоляция.
- ✓ Порошок. Не растворяется в воде.
- ✓ Используется в активной утечке воды
- ✓ Используется в засыхания поверхности воды.
- ✓ Используется в ремонтах.
- ✓ Используется НБ системе и НБ супер в негативной стороне водной изоляции.

Цемент воденой изоляции

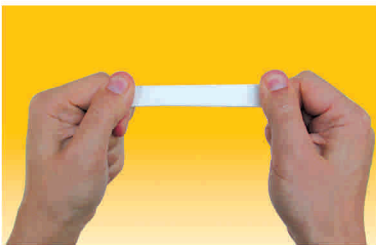


KÖSTER KBE FLUSSIGIFLIF КОСТЁР КВЕ .

Имеет свойство каучука и битума (одна составная сила).

- ✓ Должна защищать от излучения УВ и внешней эффектности.
- ✓ Имеет 1000% гипкость.
- ✓ Не тиряет свойства при температуре -20с.
- ✓ Имеет свойства моста.
- ✓ На под земляную воду микро организма не влияет.
- ✓ Используется в крыше.
- ✓ Используется восновном стенах изоляции.
- ✓ Используется изоляции террасы.
- ✓ Используется в болконах и влажных объёмах изоляции .
- ✓ Используется в ремонтах биткных материалах.
- ✓ Используется в битуне , кирпичах штукотурке в газовых битона. Полистера СТП И ПВХ ,цинковых и деревяных , и металлический поверхностях.

Каучук и битун воденая изоляция



КОСТЁР DACHFLEX

Полимерное житкое вещество .

- ✓ Должно быть прочно УВ излучения внешней эффектности имеет
- ✓ высокое илостичное свойство.
- ✓ Защищает от влаги ну проводит водный пар.
- ✓ В летнем сезоне защищает солнечные лучи 75%.
- ✓ В битунах и смала подходящих.
- ✓ Красится на цвет по жилианию.

Балконы терасы и влажная смесь изоляции



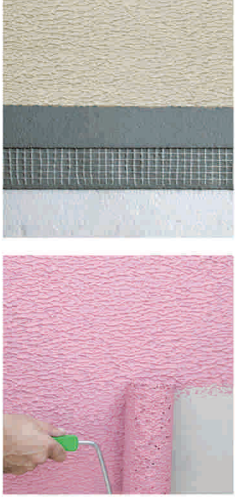
КОСТЁР KÖSTER BD 50

Эластемирическая одна составляющая сила используется в мокрых условиях водной изоляции.

- ✓ Воду не пронецаемая и не растворимое вещество.
- ✓ Составляет эластическую и не воду не пронецаемую покрытия.
- ✓ Легко используемая и быстро изготовляемая.
- ✓ Эластична и приводит к лёгкости решения прблем.
- ✓ Используется ванах ,кухне, болконах, террасах туалетах , душевых кобинах. Чистки машин , кафеля, гранитах в мраморных изоляциях.

Балконы терасы и влажная смесь изоляции

KÖSTER® waterproofing systems



Рулетная штукатурка.

- ✓ Должно быть прочно УВ излучение внешней эффекности имеет высокое илостичное свойство.
- ✓ Имеет водное основание и внутри не имеется растворительные вещество.
- ✓ Осуществляется рулетом и закрывает проблемы штукатурки .
- ✓ Проводит пар.
- ✓ Помогает зданиям пропускать воздух,не создаёт влажность.
- ✓ Имеет закрывающиеся свойства.Используется один слой.
- ✓ На механическое сопротивление и на удар устойчивое.
- ✓ Используется для внешнего покрытия.
- ✓ На носится на готовую штукатурку.
- ✓ Имеет 38 цветов.

Штукатурка



Линейная штукатурка.

- Имеет свойства цемента и наносится на декоративную поверхность.
- ✓ Наносится лапаточкой
- ✓ Основаное цементу и белого цвета.
- ✓ Закрывает поверхностные ошипки .
- ✓ Паро проникаемое и имеет свойство механического сопротивления.
- ✓ Полкатёла воды и внутрь не проводит воду.
- ✓ На поверхность красится KOSTER декоративной краской.

Штукатурка



КОСТЁР СИЛИХАН

- Производится для внешнего покрытия, прозрачное и водное изоляция.
- ✓ Имеет всасывающее и минеральную основу и наносится на поверхность.
- ✓ Защищает от загризнения и влажности.
- ✓ На поверхности не создает пласт и не уменьшает проводимость пара.
- ✓ Используется как подклад для водо не проницаемости.
- ✓ Имеет высокое свойства щёлочной прочности и наносится на старую и новую поверхность. Используется
- ✓ В битоне.
- ✓ В штукатурке
- ✓ В кирпиче.
- ✓ В брикете.
- ✓ В камнях.
- ✓ В мазаечных поверхностях.



КОСТЁР REPAМOR

Имеет основу цемента. Используется альяфные и полимерного ремонта.

- ✓ Используется перед водной изоляции.
- ✓ Используется в ремонтах щелей и дыр.
- ✓ Используется в острых углах.
- ✓ Используется на лотования дырок.

Делятся на два: Агрегатное и тонко агрегатно.

Имеет основы цемента поленирическое и альяфный ремонт. Имеет цементное основание тонко агрегатное и используется ремонта поверхности.

Ремонтный порошок



КОСТЁР LАTЕX

Имеет свойство водо не проникаемая житкая и увеличивает спайку материала.

- ✓ Используется в ремонтах .
- ✓ Используется в грубой и тонкой штукатурке.
- ✓ Приклеивание плиток.
- ✓ Покрyтия бетона
- ✓ Состоит из сентетики и каучука.
- ✓ Имеет большую силу приклеевание .
- ✓ Используется для водо не проникаемости.
- ✓ Используется ластичности.
- ✓ Используется в уменьшение всасывания.
- ✓ Используется в уменьшение трещен.

Бетонная смесь



КОСТЁР MDF

Водо непроницаемая .

- ✓ Во всех цементах , цементно извековых веществах подходящи.
- ✓ Используются минеральных основах ремонта штукатурке, бетона.
- ✓ Используется в белом цементе.
- ✓ Используется для вода не проникаемости в производстве внешней штукатурке.
- ✓ Используется в изоляции штукатурке.

Бетон добавочной смеси



КОСТЁР GIPSOPLUS

Используются гипсовых основах штукатурки.

Цель наносить гипсовую спайку штукатурке стены брутowego бетона и потолка, используется как подклад для уменьшение трещин.

✓ Штукотурку стены и потолка увеличивают силу приклеивания на 30%.

✓ Защищают от трещен.

✓ Устойчивой холодной погоде.

✓ И на влажный бетон поверхности хорошо приклеивается не зависемо от погоды.

✓ Имеет основание воды.

✓ Не имеет вещество растворителя.

✓ Имеет свойство дривесной смалы и кварца.

Подклад



ЕПОКСИ ЕСФСКИ ZEMIN KAPLAMALARI.

✓ **КОСТЁР LF-BM:** Подллад имеет свойства составляющей силы и низкой вязкости. Используется как подклад в ремонтах в слабых и в пыльных бетонах.

✓ **КОСТЁР LF-VL:** Это основное покрытие имеет двойное сосовляющюся силу и нискую вязкость. Используется в цветном, глаткой и высоком сопротивление в основе покрытия.

✓ **КОСТЁР LF-VS:** Имеет основу составляющей силы, краски в грунтах. И эта краска на носится на цветной грунт и стену. Экономично имеет малый расход. Покрывается на грунт и стену.

✓ **КОСТЁР LF-VS STRUKTUR:** Имеетособенность не скольжения. Оранжевого цвета двойная составляющая сила.Используется в покрытия цветного грунта.

Покртия основы



КОСТЁР HF ZEMIN.

Твёрдность пыли грунта. Используется поверхности свежего бетона и опрыскивается на бетон.

✓ Цветная декоротивная.

✓ HF QUARTZ:Имеет свойства кварцевой твёрдности.

✓ HF KORUND:Имеет свойства твердости грунта

CURE AID : Этот материал имеет свойство водного основания.

CURE AID S : Этот материал имеет лечебное свойство растворителя.

Имеет 3 цвета:серую,зелёную,красную





КОСТЁР PU 907

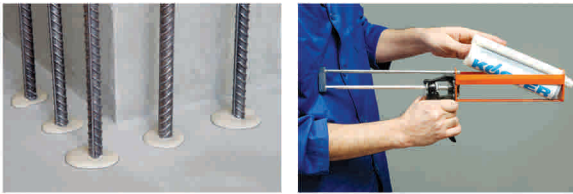
Имеет полиуританное свойство движение мастика и в структуре швов, используется в здание изоляции односвойственной силы. Эластичный и влажный мастик .

- ✓ Стандарт DN 18540F устойчива и иластична (65%)
- ✓ Прочна при температуре -30+80°
- ✓ Должна быть прочна на излучение UV и внешней эфекности.
- ✓ На поверхность можно наносить краску.
- ✓ На носится на швы верхней поверхности.
- ✓ Используется влажных материалах.
- ✓ Имеет 3 цвета :каричевый, белый, чёрный.

Имеет 3 цвета 



Мастика и делатасён лента



КОСТЁР BOND PASTE

Эта смесь используется в склеивание.Хорошо склеивается на металлической и бетонной поверхностях.

- ✓ используется в анкroje, в склеивание в прирасывании руды.

Bod Raste : Используется в грунте

Bond Rasle TX : Не пьющеее вещество. Используется в стенках и поталках.



Усилияная система



КОСТЁР SANIERPUTZ WTA

Этот порошок используется в изоляции во влажной и мокрой поверхности стены. Смешиваются водной и получаемая смесь накладывается штукатуркой. И защищает от влажного мокрого и плесиноного материала.Защищает от выбрасывания в наружу соли.

Влага и плесин изоляции

TURKSİDİNG

Doğal Çimento Yalı Baskı Plakaları



Особенности НЕКИМBOARD природно цементных досочек и природного цементно пресных пластинок.

- √ Полностью изготовленных из природных материалов .Друг природы и человека .
- √ Внутри материала не находится вредные вещества.
- √ Не горит,не плавится и помогает потушить пламя.
- √ Внутри не имеется вредный газ.
- √ Вода не оказывает никакого влияния.Всасывание воды в зданиях очень маленькая.
- √ Вмокрую погоду хорошо используется.За 24 часа 0,5мм всасывает воду.
- √ От морской воды не воздействует . Построенные возле моря дачи ни каким образом не действует на здание.
- √ Не воздействует на ультрафиолетовые излучения.
- √ Имеет осовенность звуковой изоляции.
- √ Не нисёт, по теоритическим долговечность большая.
- √ Долговечна,специальный осмотр не требуется.
- √ Врет приносящим древесным материалом насекомых не воздействует. Это не приют для насикомых.
- √ На внешнюю поверхность здания налагивается пластиковая краска.
- √ Свиду смотрится как деревянное покрытие,а физически это высокое качество.
- √ Легко монтируется.
- √ На носится тонкая штукатурка легко используется,не нужно рабочих сил.
- √ Устойчиво на удар и на толчок .
- √ Лёгкое, легко переносима (8мм 11,2кг).
- √ Не выделяет запаха.
- √ Прочна на механические вещества и на навоз.
- √ Прочна на атмосферные условия .
- √ Прочна в холодную погоду.
- √ С этим материала в зданиях хорошо проходит воздух.
- √ Во всех местах где используется это покрытия прочна и хорошо используется.
- √ Используется в разных изоляциях материала,используется во всех целях покрытия

HEKİMBOARD

Doğal Çimento Levha



Где используется HEKİM BOARD.

- ✓ В производстве при фабрических зданиях.
- ✓ В производствах гостиниц.
- ✓ В производствах контейнерах.
- ✓ В производстве железобетона, железобетонных зданиях .
- ✓ В производстве стальных изделиях .
- ✓ Внутренние и внешние панели дома.
- ✓ В покрытия потолка и пола.
- ✓ В покрытие крышного покрывала.
- ✓ Влажных местах и в серомиических покрытиях.
- ✓ Внешнем покрытие здания в мебельных фабриках и в других влажных зданиях.

ТЕХНИЧЕСКИЕ ОСОБЕННОСТИ.

Ширина дощечки : 1250x 2500мм, 1250x3000мм

Толщина дощечки : ровные дощечки:6-20мм, дощечки с орнаментом :6-12мм

Технические дощечки турк сайденков.

Длина :180x2500мм,210x2500мм

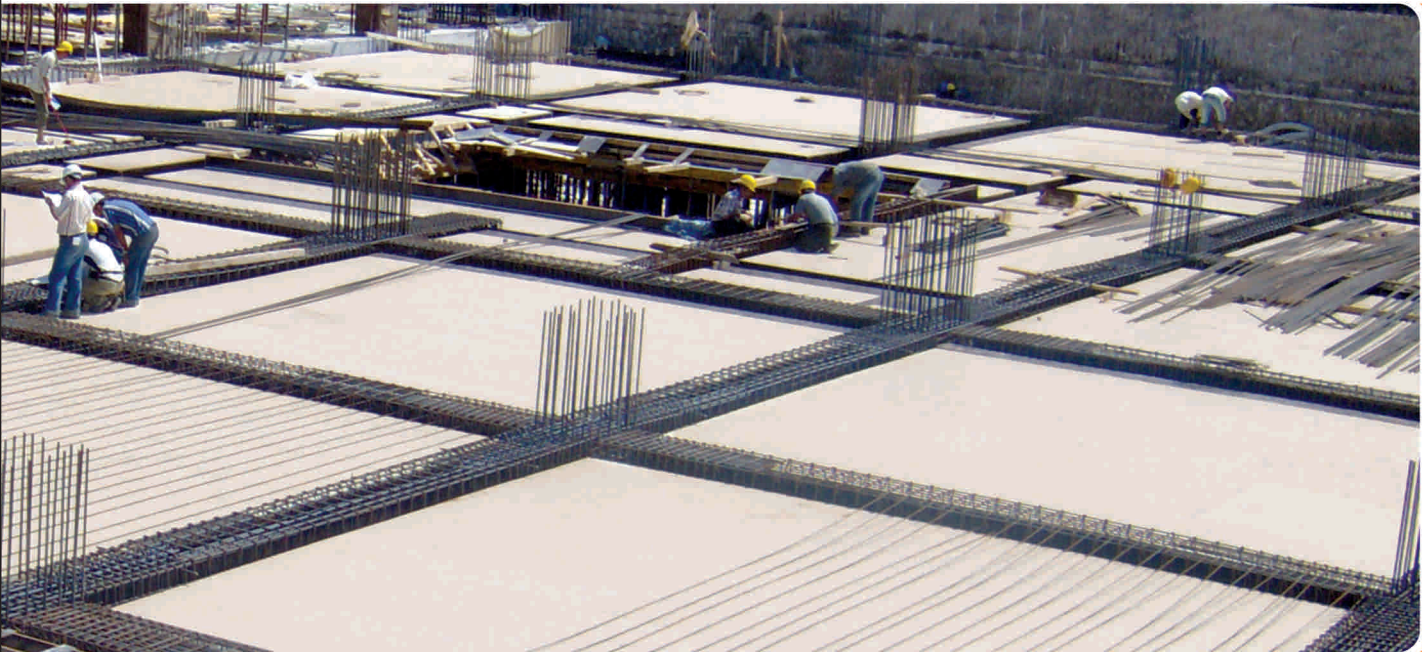
Ширина :8мм,10мм

Где используется турк сайденк.

- ✓ В Производстве при фабрических зданиях
- ✓ Впроизводствах гостиниц
- ✓ Впроизводствах контейнерах
- ✓ В производстве железобетона ,железобетонных зданиях
- ✓ В производстве стальных изделиях
- ✓ Внутренние и внешние понели дома
- ✓ В покрытия потолка и пола
- ✓ В покрытие крышного покрывала
- ✓ Влажных местах и в серомиических покрывалах
- ✓ Внешнем покрытие здания в мебельных фабриках и в других влажных зданиях.

Природная цементная дощечка...





1 Валовый бетон. Не нужна штукатурка. Используется краска .



2 Лёгкий материал. В сборке и разборе легче.



3 По проекту используется длина дощечки



4 Как и в деревянных материалах не пропускает воду. И поэтому не нужно использовать краску



5 Прочна. Легко можно использовать гвозди, дрель и пилу. (Основа толстая .идеальна для производства)



6 Не используется форменное масло. Не применяется на бетон, легко расклеивается бетона. Поэтому не нужна рабочая сила.



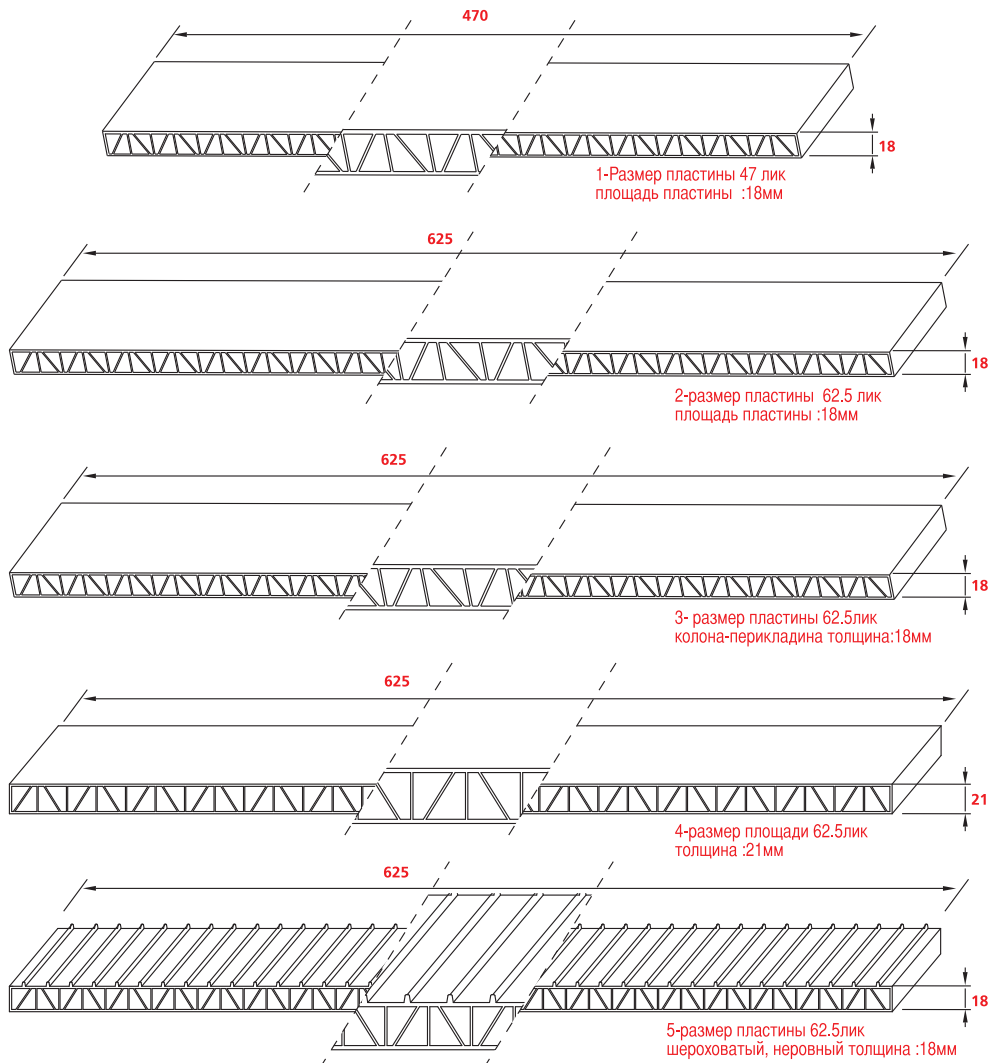
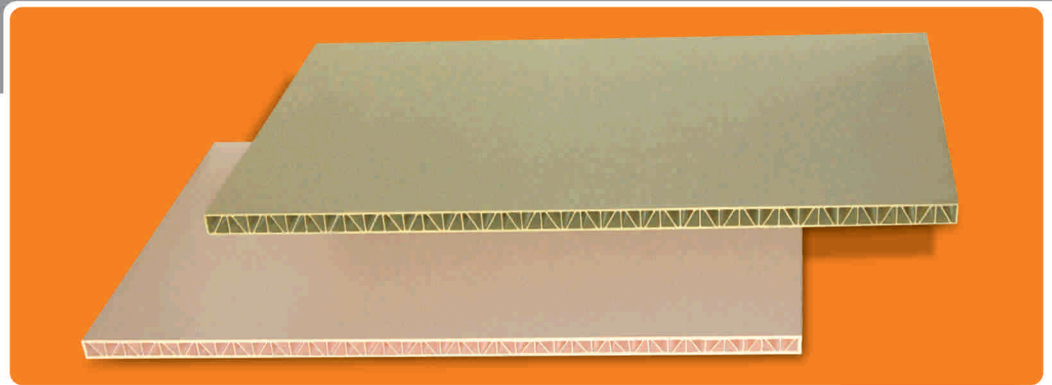
7 Долговечная чем деревянные материалы

8 Этот материал можно использовать повторно.

9 Обрато возвращаемый материал.

10 Друг природы и повторно используемый материал

Pladeck идеальный антернатив деревянного материала. Pladeck –это бетонный материал.Pladeck имеет механические особенности.И поэтому на это уходит меньше времени.Не проводит воду,влагу и воздух.Легко не зажигаемый материал Разрезается дощечка вертикально.В использовании Pladeck полоны и зановеса толщина должна быть 30м и глубина 30м/н .И добовление бетона 75кп/м³ .Не имеет свойство всасывание воды.По сравнению с деревянными дощечками .Pladeck дощечки рельефные.И легче используется в бетонах .



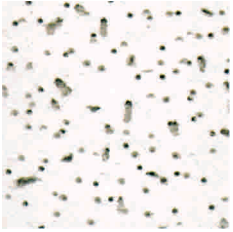
Not: Ölçüler mm cinsindedir.

Поэтому они прчнее.

Размер пластин	: 625ммx2500ммx18мм
Площадь пластины	: 1.5625 м ²
Пакет	: 4пакета (6.25м ²)
Клей	: 15пакетов(60пакетов)(93.75м ²)
Палетка	: 2клея
	: (30пакетов = 20пакетов =187.5м ²)
Самосвал	: 8 палет (960=1500м ²)

Поэтому они прчнее.

Размер пластин	: 625ммx25500ммx18мм
Площадь пластины	: 1.5625м ²
Пакет	: 4(6.25м ²)
Клей	: 1пакет (44)(68.75м ²)
Палетка	: 2клея (22paket = 88plaka = 137м ²)
Самосвал	: 8палет (704 = 1100м ²)



Aurora

Это акустическая потолковая система . Тонкая ,рисунок перфорации личинки



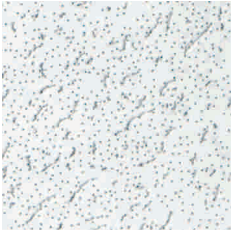
Clean Room

Винильное покрытие, алюминиевая фольга накладывается на ламинат. Имеет свойства закрытого углового панеля.Это акустическая потолковая система.



Europa

Это тонкая,несторонняя, имеет на прикосновение свойство личинки, дырочная акустическая потолковая система .



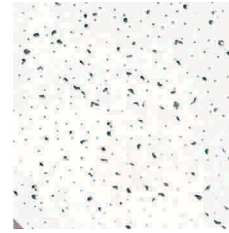
Fissured

Имеет грубую сторону.На прикосновение имеет свойство личинки панеля.



Olimpia

На прикосновение имеет свойства песка.Это акустическая система.



Radar

Тонкая бесторонняя , имеет на прикосновения свойство личности панеля акустическая потолковая система.

Особенности

- ✓ На вид эстетичная .
- ✓ Гигиеничная .Не приносит вреда здоровью.
- ✓ Отражает больше времени.
- ✓ Лёгкая(4кг/м²).
- ✓ Легко монтируется.
- ✓ Переносимая.
- ✓ Имеет разноконцовое свойство.
- ✓ Закрывает на потолке электричество и других сооружений .становится красивый вид.
- ✓ В потолках помогает легко делать ремонт.
- ✓ Легко очищаемая .Запах сигарет и пыли очищает.
- ✓ С помощью панелей оставшиеся дыры не пропускает теплоту.
- ✓ Не имеет свойство асбеста.Панельная, циллиндрический эляф,
- NC минеральный эляф ,органически присоединяет вещество и имеет свойство войлока.
- ✓ Легко очищается щёткой и метёлкой.

Используемые места (площади)

- ✓ В образовательных зданиях.
- ✓ Гостиницах.
- ✓ В туристических местах.
- ✓ Ресторанах.
- ✓ В бюро.
- ✓ В развлекательных салонах.
- ✓ В стерильных комнатах.
- ✓ В оздоровительных центрах.
- ✓ В магазинах .
- ✓ Лабораториях .
- ✓ Отопарках
- ✓ В бассейнах .
- ✓ В производстве питания
- ✓ В саунах и банях.

USG PANEL PERFORMANSLARI

MODEL	NEM ORANI	BOYUT	TİP	AKUSTİK PERFORMANS			LR	YANGIN REAKSİYONU
				NRC	W	DNC W		
Aurora	29°C%70	600X600X14	Class A	0.25	0.45	32dB	>=%85	Class 1.0
Clean Room	40°C%99	600x600x16	FC	0.15	0.15	34dB	>=%80	Class 1.0
Europa	29°C%70	600x600x14	Class A	0.25	0.45	32 dB	>=%85	Class 1.0
Fissured	29°C%70	600X600X15	Class A	0.45	0.45(H)	32 dB	>=%82	Class 1.0
Olympia II	32°C%95	600X600X15	Class A	0.15	1.5	34dB	>=%89	Class 1.0
Radar R.	29°C%70	600x600x15	Class A	0.55	0.50(H)	34dB	>=%85	Class 1.0



Akustik

В здании звук становится четким



Пропорции влаги

минимальные 29°C%70%
32°C%95% 40°C%100%.
Прочна на влажность.

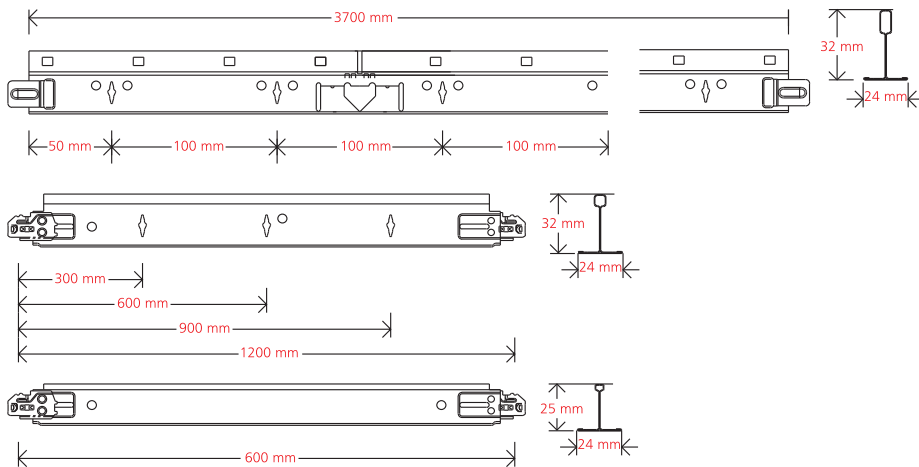


Прочна

на огонь, не горит.



Гарантия 10лет ,15лет .



Минимальное время сборки.

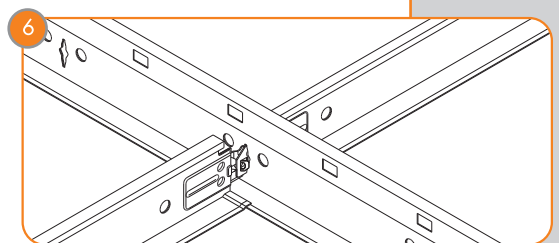
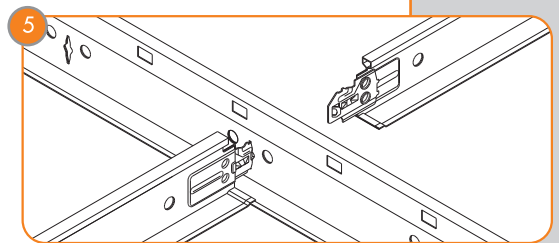
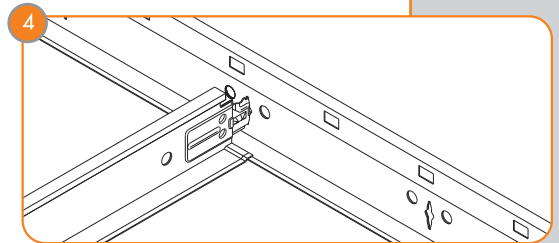
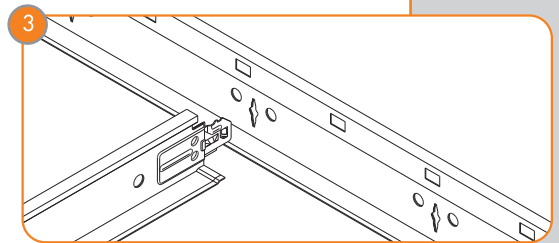
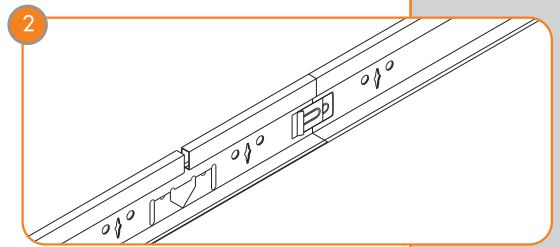
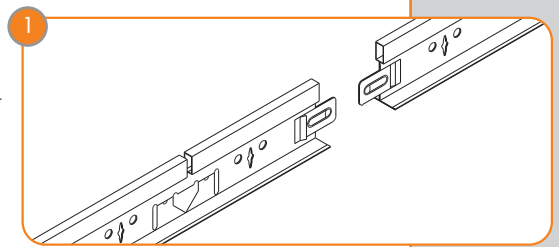
Это система DONN самый широкий носитель в мире. Его сборка быстрая и лёгкая потому что имеет свойство потентных клипсов. В тоже время не нужно много инструментов и легко собирается. DONN система носителя вешущего потолка во всех производствах истетична и строительна. Это система сделана по международному стандарту и европейскому стандарту. Код используется по стандарту .

Особенности этой системы.

- ✓ В мире имеет самый широкий носитель системы.
- ✓ Максимально экономично.
- ✓ Имеет потент QUICK-RELEASE спомощью клипсов не нужно много инструментов легко собираемая и разбираемая.
- ✓ Имеет термометер пожара и налаживается в потолок.
- ✓ Имеет много цветов.
- ✓ Быстрый и лёгкий монтаж.
- ✓ Идеальное имеет USG панельный потолок.
- ✓ Сервис с помощью QU-CK-RELEASE DX клипсов стоновится лёгким.
- ✓ Имеется цвета белые, чёрные цвет золота, цвет хрома и алюминия также дрких цветов.
- ✓ Имеет 180кг внешнего сопротивления и спомощью проходящих клипсов стоновится прочнее.
- ✓ Имеется разные выборы подкладов.
- ✓ Имеет аксасуарную и техническую апору.
- ✓ Технические особенности ковсем системам подходящи.
- ✓ В европе самая широкая система носителя.

DONN система носителя

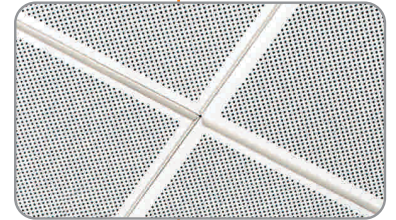
Материал	размер производства m ² /MT
Начальный носитель 3.70м	0.83
Второй носитель 1.20м	1.67
Второстипеный носитель 0.60м	0.83
Край профиля3.00м	0.50
Двайная пружина	0.70
Палка вешалки	0.70
Стольная дюбель	0.70





Clip – in система вешущего потолка имеет свойства минимальных швов панельных соединений . Придаёт свойства не прирывной системы, и системы экстерьера.

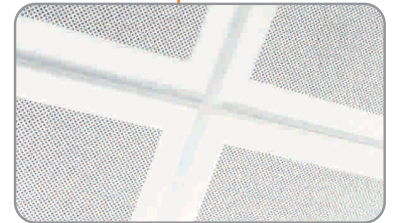
- ✓ Придаёт красивый вид при первом использовании.
- ✓ Имеются виды алюминиевые и ацинкованные.
- ✓ Имеется возможность демонтировать плакаты вниз.
- ✓ Имеется разный перфоратный выбор.
- ✓ Имеется разный выбор цветов, выбор акустического материала .



Lay –in Система вешущего потолка T24 легко монтируется и демонтируется .Эта свисающая система.

- ✓ Подходящая к системе носителя T24.
- ✓ Имеются виды алюминиевые и ацинкованные.
- ✓ Легко монтируется и ремонтируется .
- ✓ Имеют разные виды цветов .
- ✓ Имеют выбор акустической ткани.
- ✓ Имеет разный перфоратный выбор.

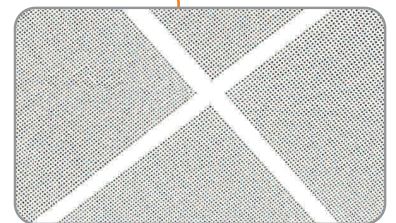
Ацинкованная сталь	Алюминий
600x600	600x600



Lay –on система вешущего потолка носителя T24 . Легко монтируется и демонтируется .Это сидящая система .

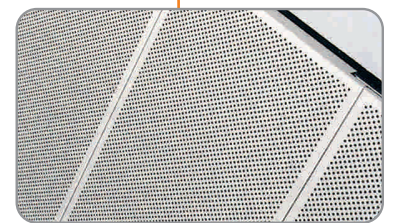
- ✓ Подходящей системе T24 имеется выбор алюминиевый и ацинкованный монтируется и демонтируется имеет выбор цветов.
- ✓ Имеются разные выборы перфоратной системы.
- ✓ Имеет разный выбор бардюра имеет выбор акустической ткани.

Ацинкованная сталь	Алюминий
600x600	600x600



Panel 100 потолочная система имеет минимальные свойства швов при соединении панели . В ширину 10 см и помогает решить проблемы потолка.

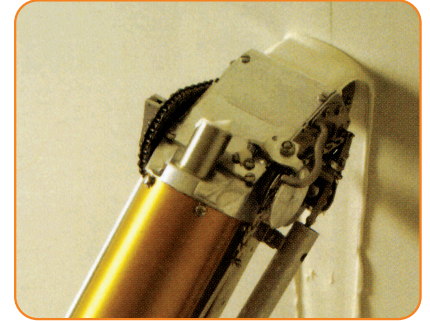
- ✓ Алюминиевые
- ✓ Имеет выбор демонтировать плакаты вниз.
- ✓ Имеются разные выборы перфоратной системы.
- ✓ Имеется выбор акустической ткани.





Готовая смесь
наполнения

- Гипсовый порошок качественный и прочный.
- ✓ Это хорошее решение соединение гипсовой дощечки.
 - ✓ Устойчиво против трещин, долго вечно, легко используемое.
 - ✓ Последний слой должен быть тонким и нужно иметь виду натягивание.
 - ✓ Для последнего этажа самое хорошее решение
 - ✓ Подходящее для внутренних и внешних цветов.
 - ✓ Меньше используется краска.
 - ✓ Не нужно смесь миксером перемешивать.
 - ✓ Имеют гладкую поверхность.
 - ✓ Во всем подходящем материала.
 - ✓ Во время работы не нужно использовать воду.
 - ✓ Легко шлифуется.
 - ✓ Долго вечно.
 - ✓ Легко производимо.



BAZUKA.

Это паста налаживаемая на материал. Качественная и прочна. Поэтому используется BAZUKA



Готовая
подкладка атласная.

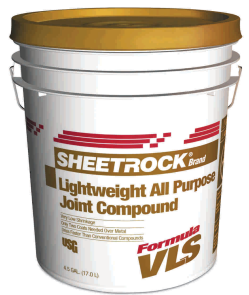
- Firs Goat предназначена гипсовых дощечек стены и подклада потолка.
- ✓ В производстве гипсовых дощечек осуществляется атласный и подкладочный слой.
 - ✓ Используется рулет и щётка.
 - ✓ Легко используемое опрыскиватель.
 - ✓ Экономично.
 - ✓ Помогает избавиться от тени, гипсовых дощечек, стены и потолка.
 - ✓ Уменьшает желтезну света.
 - ✓ Легко сушется.
 - ✓ Осуществляет прямую поверхность.
 - ✓ Используется в гипсовых дощечках, бетонах, штукатурке, в старых поверхностях краски.



Бумажная тесёмка.

По сравнению с другими материалами бумажные банты для швов прочнее. Использование этого материала предохраняет от трещин.

- ✓ Легко используется в углах.
- ✓ Прочная не рвется, не расширяется и не мнётся.



Готовая
(накладывание)
плаката и поста.

- Этот материал уменьшает свойство вытягивания и быстрее сохнет.
- ✓ По сравнению другими пломбами и постами легче 25%.
 - ✓ Этот материал VLS формулы быстрее и легче сохнет.
 - ✓ Экономично в использование в углах защитного профиля.
 - ✓ Специальная паста и пломба помогает закрыть швы.
 - ✓ Наклеивается пломба для швов.
 - ✓ Легко используемая.
 - ✓ Используется быстрой шлефовки.
 - ✓ Имеет свойства быстро сохнет и по сравнению с другими материалами на 50% быстрее сохнет.



Металлическая угловая защита профиля

- ✓ Присоединение сторон. Защита углов.
- ✓ Во всех случаях подходящая.



Подклатка краска .

- Tuff –атласный подклад 3/1 краска 3 в одном. Этот материал принимается один раз и осуществляет подклад и готовую поверхность.
- ✓ Экономично и в гипсовых дощечках не используется сатен подклад и краска.
 - ✓ Придохраняет от тени.
 - ✓ Уменьшает желтезну света.
 - ✓ Для раскрашивания можно использовать пигментную краску.
 - ✓ Легко используется опрыскиватель.
 - ✓ Уменьшает проблемы в швах и в других не нужных следов.
 - ✓ Отлично покрывает.
 - ✓ Белый на поверхность не нужна краска.
 - ✓ Осуществляет гладкую поверхность.
 - ✓ Прочна на оптирания.
 - ✓ Быстро сохнит.
 - ✓ Используется в гипсовых дощечках штукатурке и в старых красках.



Паста Hunisi Hopper .

Для готовых гипсовых пастах подходящи бумага Sheetrock защита метоллических углов используется паста hunisi.



С природными цветами. Внешняя



Кабела- арт
Силиконовая
водная изоляция

Определение : Cabell-Art-силиконовая водная изоляция. Природная изоляция, прочна в любых природных условиях, матовой краски наносится слоём на верхней поверхности слоя.

Использование площадь: Во всех бетонах штукатурки и декоративных минеральных поверхностях.

Использования: Перед началом использования на носится растиль. Если есть не ровные места и мягкие в начале они очищаются. На поверхности трещины и дыры должны отремонтироваться должно на нести при+5°после работы с подкладкой должно пройти 24часа , только потом наносится последний слой .Последний слой наносится щёткой или рулетом.

Разбавляемость: 20% чистой водой .

Расход: наносится два слоя на поверхность 160-180мл/м²краски .

Хранение: Гарантия 2года должен стоять в закрытом от солнца месте в не открытой упаковке .

Упоковка:15,7,5,2,5 lt ведро.



Кабела –он
Наружная краска

Определение : Cabell- On имеет акрилическую основу водной изоляции, прочна на природные условия ,на носится матовой краски на последний слой.

Использование :Перед началом использования наносится растиль .Если есть не ровные места и мягкие в начале они очищаются.На поверхности трещины и дыры должны отремонтироваться , должно на носится при +5°после работы с подкладкой должно пройти 24 часа,только потом на носится последний слой .Слой наносится щёткой или рулетом.

Разбавленность: 20% чистой водой.

Расход: Наноситсядва слоя на поверхность 180-200мл/м² краски.

Хранение:Гарантия 2года должен стоять в закрытом от солнца месте в не открытой упаковке.

Упоковка:15,2,5лт рр ведро.



Кабела арт grenли
Силиконовый арнамент

Определение: Имеет силиконувую основу прочна на природные условия матовая гранатовая краска.

Краска последний слой поверхности .Использованая площадь во всех бетонах штукатурке и минеральных поверхности испорченной штукатурки и не ровной основе и придание узора.

Использование: Перед началом использования на носится растиль.

Если есть неровные места и мягкие в начале они очищаются.

На поверхности трещины и дыры должны отремонтироваться должно наносится при+5°после работы с подкладкой должно пройти 24часа , только потом на носится последний слой. Последний слой наносится щёткой или рулетом.

Разбавляемость: Материал готовый использованию.

Расход: По условиям жилаемого узора используется 600-800г

Хранение: Гарантия 2года должен стоять в закрытом от солнца месте в не открытой упаковке.

Упоковка: 25kg рр ведро.

поверхность краски.



Кабел текстур
Акриличную основу

Определение: имеет акриличную основу, прочна на природные условия. Матовая краска последний внешний слой.

Использованая площадь: Во всех бетонах штукатурки и декоративных минеральных поверхностях.

Использования: Перед началом использования на носится настиль.

Если есть неровные места и мягкие в начале они очищаются .На поверхности трещины и дыры должны отремонтироваться должно на носится эластично при +5° После работы с подкладкой жолжно пройти 24 часа , только потом наносится последний

Разбавляемость: Материал готовый использованию.

Расход: По условиям жилаемого узора используется 1000-1200г/м².

Хранение: Гарантия 2года должен стоять в закрытом от солнца месте в не открытой упаковке.

Упоковка: 25кг.рр ведро.



Кабел Текстур-s
Арнаментная краска

Определение: Имеет акриличную основу, прочна на природные условия ,матовая краска последний внешний слой. Использование площадь. Во всех бетонах штукатурке и минеральных поверхности испорчиной штукатурки и не ровной основе и придание узора.

Использование: Перед началом использования наносится растиль .Если есть не ровные места и мягкие в начале они очищаются . На поверхности трещины дыры должны отремонтироваться должно на носится при +5° после работы с подкладкой должно пройти 24 часа , только потом наносится последний слой..

Разбавляемость .материал готовый использованию.

Расход. По условиям жилаемого узора используется 1000-1200г/м²

Хронение: Гарантия 2года должен стоять в закрытом от солнца месте в не открытой упаковке.

Упоковка. 25кг.рр ведро.



Кабел арт подкладочная
Силиконовая
подкладочная краска

Определение: Силиконовая подкладочная краска внешней поверхности .

Использование площадь. Во всех бетонах штукатурки и декоративных материальных поверхностях.

Использование: перед началом использования наносится растиль.если есть не ровные места и мягкие в начале они очищаются.на поверхности трещины и дыры должны отремонтироваться. CABEL ART ASTAR должно пройти 6 часов , только потом на носится последний слой подклада.

Разбавляемость: 20% чистой водой.

Расход: По всасыванию наносится одним слоем 90м/м²

Упоковка: 15,2.5л .рр ведро.



С природными цветами. Внешняя



Определение: Силиконовая краска имеет свойство .проводимая воздух,прочна по природным условиям. Использование площадь. На любую поверхность легко клеится. Не трескуется и не набухает.
Использование: Перед началом использования на носится растиль .Если есть не ровные места в начале они очищаются. Универсальное подкладка должна на носится при+5°спосле работы с подкладкой должно пройти24часа,только потом на носится последний слой.

Разбавляемость: 20% чистой водой.

Расход : Второй слой наносится после 6часов

Хранение : Второй слой наносится 250м/м² краски. Гарантия 2года должен стоять в закрытом от солнца месте в не открытой упаковке.

Упоковка : 15,2.5л рр ведро.

Кабел Голд СИЛ
Силиконовая краска



Определение: Акриловая емилисиновая краска прочна по природным условиям последний слой внешней поверхности матовая краска.Использование площадь. На любую поверхность легко клеется .Не трескуется и не набухает.

Использование: Перед началом использования на носится растиль .Если есть не ровные места в начале они очищаются. Универсальное подкладка должна на носится при+5°спосле работы с подкладкой должно пройти24часа,только потом на носится последний слой.

Разбавляемость: 20% чистой водой.

Расход: Второй слой наносится после 6часов.

Хранение: Второй слой наносится 250м/м² краски.

Гарантия 2года должен стоять в закрытом от солнца месте в не открытой упаковке.

Упоковка: 15,л рр ведро.

Кабел Голд Акрил
Акрилевая емилисино
вая краска



Определение: Акриловая паста наносится на внешнюю поверхность. Используемая площадь .В бетонах, газовых бетонах и штукатурке, минеральных поверхностях пломбы штукатурка 20,%цемента и 10%воды.

Кабел-ультра
Наружная краска

поверхность краски.



Кабел ирек мат
Шелковая краска

Определение: Акриловая кополимерная, шелковая краска наносится на последний слой поверхности. Используемая площадь .В сатеновом гипсе, в покраски стены и потолка.

Использование: Наносится подклад Cabel star astar. После 6 часов наносится щёткой или рулетом .Получается шелковая поверхность .

Хранение: Дотрагивания после 10 минут , против пыли 1 час , 2 слой накладывается после 6 часов. Защита 24 часа. Физическая прочность 72 часа.

Разбавляемость: 10%-20% разводится чистой водой

Расход: По условиям поверхности 80м/м²

Хранение: Гарантия 2 года должен стоять в закрытом от солнца месте в не открытой упаковке.

Упаковка: 15л, 7.5л и 0.75л рр ведро.



Кабел пласт
Потолковая краска

Определение: Акриловая с виду матовая краска наносится на потолок и стены.

Использование: Во всех штукатурках , бетонах и гипсовых поверхностях. В зданиях внутренней поверхностях потолка. На носится щёткой или рулетом. Между слоями нужно ждать 2-3 часа.

Разбавляемость: Разводится чистой водой 40%, второй слой 25%.

Расход: По условиям поверхности второй слой 250-300кг/м²

Хранение: Гарантия 2 года должен стоять в закрытом от солнца месте в не открытой упаковке.

Упаковка: 20, 17.5, 10, 3.5кг рр ведро.



Кабел
Универсал подклад
Внутренне и наружные
стораны подклад

Определение: Акриловая подкладка внешней и внутренней поверхности .

Использование площади . Используется как астар в внешней и внутренней поверхности. Растворительная основа даёт хорошии результат .Наносится щёткой, рулетом или апыскивателями .

Разбавляемость: разводится 10% с чистой водой.

Расход : По условиям один слоём 90мл/м².

Хранение: Гарантия 2 года должен стоять в закрытом от солнца месте в не открытой упаковке.

Упаковка: 15, 2.5л рр ведро.



Технические особенности гипсовой штукатурки.

Единица веса в виде порошка	: 680-690кг/м ³
Смесь воды	: 60-65% (10кг гипс 6-6,5л воды)
Минимум использованной толщины	: 5мм (использованной брутowego бетона), 8мм для кирпича.
Сопротивление давления	: мин 1мм≤10кг см ² мин 2,5мм≤25кг/см ²
сухость твёрдой поверхности	: 50
всасывание воды	: 32%
минимальное использования	: 4,3 - 4,5кг/м ² (5мм для толщины).
Упоковка	: 35кг(пакет полипропилена)



Cateh

Единица веса в виде порошка	: 700кг/м ³
Смесь воды	: 70% 10кг гипса 7л воды.
Время использования	: 100.
Минимум использованной толщины	: 0,5мм
Сухость твердой поверхности	: 45
Всасывание воды	: 17%
Наклоном сопротивление вытяжки	: 1кг/м ²
Упоковка	: 30кг



Картопэн алчисы

Единица веса в виде порошка	: 700кг/м ³
Смесь воды	: 70% 10кг гипса 7л воды.
Начальное застывание	: 8-10 сек.
Диаметр распространения	: 190-210мм
Сухое наложение	: 12,5мм ²
Сопротивление наклонности	: 4,5мм ²
Твердость	: 45
Всасывание воды	: 32%
Упоковка	: 30кг



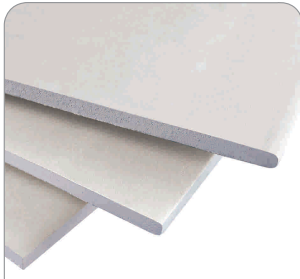
Особенности гипсовки

Пропорциональность Воды гипса	: 6-6,5кг /м ³
Время использования	: 60 сек
Время застывания	: 130 сек.
160 микронов проходящих через сито	: 99,5%
160микронов проходящих через сито	: 80%
Расслабленная единица веса	: 800кг/м ²
Твёрдность поверхности	: 40
Пакет	: 35 ± 2%-15кг ± 2%

Машина техническая смазка



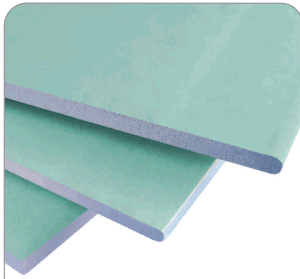
Единица веса в виде порошка	: 750кг/м ³
Минимальное использование	: 120
Минимум использованной толщиной	: 10мм
Наклоном сопротивлению вытяжки	: 1мм ²
Сопротивления давления	: 4мм ²
Сухость твёрдой поверхности	: 50
Всасывание воды	: 26%
Накладном сопротивлению вытяжки	: 9кг/м ²
Покет	: 35кг



BEYAZ ALÇI LEVHA

Белая гипсовая доска

- ✓ особенности Лёгкая ,гипкая нет проблемы в переносе вертикальной и горизонтальной .
- ✓ Прочная не ломается .досочки меньше сушатся.
- ✓ Легко производимая, занимаемого времени за минимальное время можно закончить работу.
- ✓ Подходящая повсей работе .Подклад можно подкрасить.Налепить сатен и абои.
- ✓ Для здоровья не вредна потомучто проводит воздух.
- ✓ Влияет на звуковую и тепловую изоляцию.
- ✓ Прочная на огонь.
- ✓ Экономична.
- ✓ Механически очень легка потому что легко разбираемая и собираемая .
- ✓ Используется раздилении стены.
- ✓ Раширяется площадь
- ✓ В использование гипсовых досочек в пустоте можно устанавливать устройства.
- ✓ Гипсовая досочка очень лёгкая и на полке получается меньшего свешивания и страха.
- ✓ Длина x ширина x толщина .2500ммx1200ммx12.5мм.
- ✓ Зелёная гипсовая досочка.



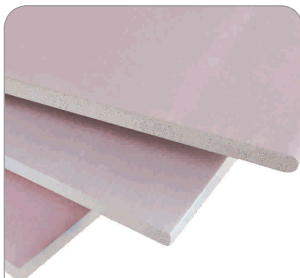
YEŞİL ALÇI LEVHA

Особенности.

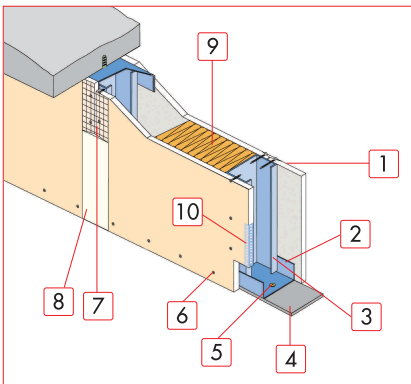
- ✓ Лёгкая , гипкая нетпроблемы в перинесе вертикальной и горизонтальной .
- ✓ Прочная не ломается .досочки меньше сушатся.
- ✓ Легко производимая, занимаемого времени за минимальное время можно закончить работу.
- ✓ Подходящая по всей работе .Подклад можно подкрасить .Налепить сатен и абои. Влияет
- ✓ на звуковую и тепловую изоляцию.
- ✓ Экономична.
- ✓ Механически очень легка потому что легко разбираемая и собираемая .
- ✓ Раширяется площадь.В использование гипсовых досочек в пустоте можно устанавливать устройства.
- ✓ Гипсовая досочка очень лёгкая и на полке получается меньшего свешивания и страха.

Особенности.

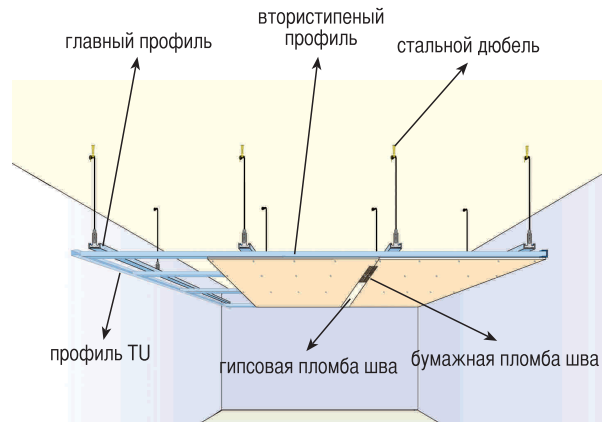
- ✓ Гипкая,в помещение не имеет проблем вертикально и горизонтально .
- ✓ Прочная не ломается .досочки меньше сушатся
- ✓ Легко производимая, занимаемого времени за минимальное время можно закончить работу.
- ✓ Подходящая повсей работе .Подклад можно подкрасить.Налепить сатен и абои.
- ✓ Влияет на звуковую и тепловую изоляцию.
- ✓ Прочная на огонь.
- ✓ Механически очень легка потому что легко разбираемая и собираемая.
- ✓ Красная гипсовая досочка прочная на огонь.
- ✓ красная гипсовая досочка экономичная строительного материала



KIRMIZI ALÇI LEVHA



- 01-Гипсовая доска
- 02-профиль DU
- 03-профиль DC
- 04-Лента звуковой изоляции
- 05-дюбель
- 06-дюбель борд
- 07-лента шва
- 08-гипсовая лента шва
- 09-ялыз бор
- 10-дирочный угловой профил



Бумажная пломба шва



щипцовая вешалка



стальной дюбель



добавленная часть



дюбельный болт



трубчатый болт



клипса



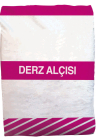
профиль ту



профиль тс



палка для вешалки



гипсовая пломба шва

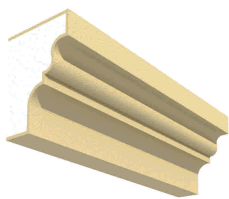
SMART EK

DIŞ CEPHE KAPLAMA VE SÜSLEME SİSTEMLERİ

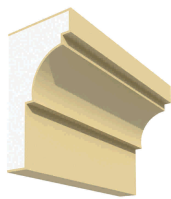
Строительная фирма Ялиз уже 3года как обслуживает своих клиентов материалами рам и аксуурами внешней поверхности .Наша фирма производит качественные и прочные рамы .Цель нашей фирмы вести в довериность своим клиентам ,в строительном секторе .Надеимся , что клиенты останутся довольными нашими материалами и не забудут наше название фирмы и в будущем.

Название материала.

- ✓ рамы
- ✓ подпорки
- ✓ подоконник
- ✓ подшивка
- ✓ столбы(.колонны)
- ✓ входы в здания
- ✓ рабочие для разукрашивания
- ✓ этажное вытерание
- ✓ каменный замок
- ✓ рабочие для угла
- ✓ покрытия
- ✓ личное проектирования

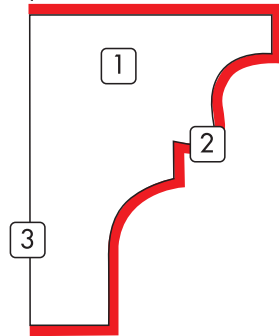


Рамы окна и двери

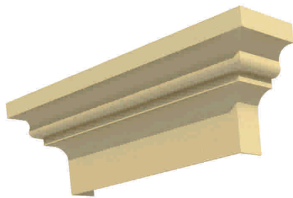


Этажное вытерание

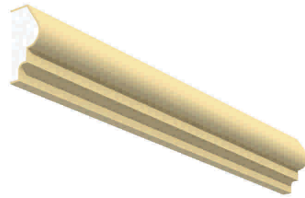
рамы



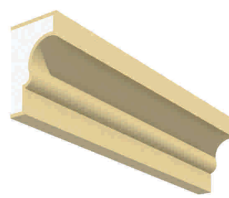
- 1 Материал пломбы
- 2 Личное покрытие
- 3 Клеевая поверхность



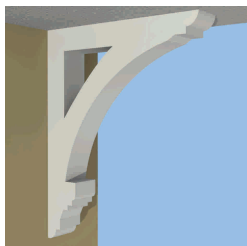
Каменный замок



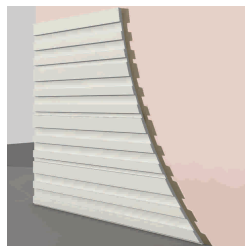
Панки



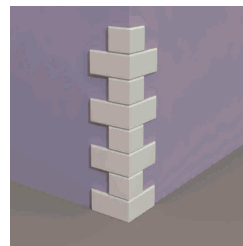
Подоконник



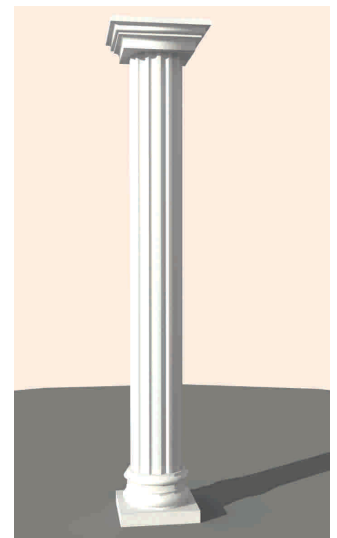
Подпорки



Подшивки для дачь



Рабочие для



углов



SAĞLAM ev



КРЕПКИЙ ДОМ

Крепкий дом по другому можно сказать стальной крепкий дом и эстетический дом.

Размер дома определяет клиент все внутренние и внешние декорации производит авторитетная фирма Ялиз .Только потом вручают ключи клиенту.

Сначала используется стальная система, а потом ставляется анкерная металлическая пластина и на ней налаживается бетон .Только потом начинается монтируются стальные материалы . Используются 2 разных монтирование системы.

- Болтавая система
- Сварочная система .

Цель болтовой системы пустота окон и дверей по проекту должна быть схожа и вместе с этой работой заканчивается работа с крышей. В электрических и в здраво хранительных учреждениях налаживается грубая палатка. Потом это здание закрывается гипсовыми дощечками.Используется звуковая и тепловая изоляция.Покрываются стены и потолок.Используется материал твоячок внешней поверхности. С этим материалом на поверхность не проходит влага. Наносится (Turkish siding илиFiber цемент) дощечки. Крыша покрывается OSB материалом.

От влаги и плесени наносится OSB материал.Поверхность мембраны покрывается shingl и кирпичом. Используются удобная тесёмная система .После законченной работы с внешней работы приступается работа с внутренней поверхности.Должна работа подходящая к проекту. Наносятся плиты , гипсовые ленты швов и гипсовая штукатурка. На потолке используется присовые картоны и по жилинию клиента используется декорация стен и комнат. Монтируется окна и двери .На пол налаживается ламинатный паркет. Последней работой заканчивается проведением электрических проводов .И проводятся гигиенический контроль.Таким образом заканчивается строительство здания.Переносная стальная система прочнее других строительных материалов. Так как в турции бывают землетрясения ,строительные материалы должны быть гипче, высокое качество и должен быть под контролем производителя. Должны быть высокие особенности строительных материалов



Размеры.

Размеры должны определяться клиентами.Стандартная площадь 10м² .Высота 4-5-6м. Длина между 2,5м и может удлинится по жилинию.По стандарту блок должен быть 1.0 метров и может быть решением других . трёх и пятих блоков.

Краска.

Чтобы все стальные материалы не ржавели , нужно использовать антиржавяющую и масляную краску. В покрытии используется краска по желанию. И может использоваться ацинкованная волосная краска. В стальных зданиях нет электрических проводов. Стальные здание переносные легко использованные. Легко разбираемые и собираемые здания .

Система переносителя

Состоит NPI столбов ,стальных и деревянных досок. Связывается стальной ртутью и гайкой.





Akbař Mh. Furkandede Cd. No:4/B Meram/KONYA
Tel: 0 332 351 17 45 (pbx) • Fax: 0 332 351 17 49
www.yalizyapi.com.tr • bilgi@yalizyapi.com.tr